

Busch-Jaeger »Solo« mit RT-Regler und LCD-Display



Der Test im Überblick:

Bustechnik-Experten prüfen regelmäßig auf dem Markt befindliche Geräte auf Herz und Nieren, berichten über ihre Erfahrungen und geben Hinweise für die Anwendung. Ein Service von elektrobörse, der sowohl für Anwender als auch für Hersteller von größtem Nutzen sein kann. Nachfolgend der nächste Erfahrungsbericht in unserer Reihe »elektrobörse-Experten-Test«.

Das Gerät:

2-fach-Multifunktionsstastsensor »Solo« von Busch-Jaeger mit integriertem Raumtemperaturregler sowie einem LCD Display

Ergebnis:

Einfach zu programmierendes, vielseitiges und leicht zu bedienendes Gerät mit vielen nützlichen Funktionen und klar umrissener Gestaltung.

Der Tester:



Helmut Lintschinger,
EIB TECH, Seefeld,
www.eib-tech.com



Testgerät: 2-fach-Multifunktionsstastsensor »Solo« von Busch-Jaeger mit integriertem Raumtemperaturregler und LCD-Display.

Der 2-fach-Multifunktionsstastsensor »Solo« von Busch-Jaeger ist mit einem integrierten Raumtemperaturregler sowie einem LCD-Display ausgestattet. In diesem Gerät stecken insgesamt 3 Geräte:

1. Multifunktionsstastsensor
2. Raumtemperaturregler mit LCD-Display
3. Lichtszenenbaustein.

Programmierung

Die Programmierung des Gerätes erfolgt ohne Plug-In-Software. Auch ein unerfahrener Programmierer kommt sehr schnell mit dem Gerät und den Einstellungen der Parameter klar. Bei allen ausgewählten Möglichkeiten des Gerätes bleibt die Parameterübersichtsliste klar verständlich.

Funktion Multifunktionsstastsensor

Bei der Multifunktionsstastsensor-Funktionalität stehen folgende Funktionsauswahlmöglichkeiten zur Auswahl:

1. Schaltsensor
2. Dimmsensor
3. Jalousiesensor
4. Flexible Zuordnung
5. Lichtsensensensor
6. Schaltsensor Wert
7. Lüftung stetig

Für jeden der o. g. Parameter stehen nach der Auswahl weitere individuelle Parameter der Wippen zu Verfügung, (die hier, bezogen auf die vielen verschiedenen Möglichkeiten, nicht alle genannt werden können).

Die LED der jeweiligen Taste kann zwischen den folgenden Parametern umgeschaltet werden:

- Orientierungslicht
- Wert von Objekt »Wippe«.

Die Farbe der LED ist zwischen Aus = Rot und Ein = Grün oder auch Aus = Grün und Ein = Rot frei wählbar.

Die Funktionen der LEDs sind von der Tastenfunktion abhängig.

Funktion Raumtemperaturregler

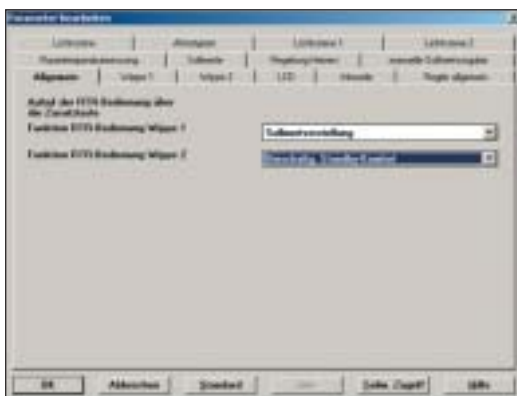
Die Regelfunktionen des RTR sind sehr umfangreich. Beim Raumtemperaturregler stehen folgende **Grundparameter** zu Verfügung:

1. Verwendete Reglerfunktionen
 - Heizen und Kühlen
 - Heizen
 - 2-stufiges Heizen
2. Partyzeit (Komfortverlängerung)
 - 1 Stunde bis 4 Stunden einstellbar oder inaktiv schaltbar
3. Frost-/ Hitzeschutzstufe manuell abwählbar (Komfortverlängerung) - frei oder gesperrt
4. Betriebsart nach Reset ist umschaltbar zwischen
 - Komfort
 - Standby
 - Nacht
 - Frost-/Hitzeschutz
5. Automatische Beschattung ist zwischen aktiv und inaktiv umschaltbar
6. Gruppenmasterbetrieb ist zwischen aktiv und inaktiv umschaltbar.

Bei der **Raumtemperaturmessung** sind die folgenden Parameter einstellbar:

1. Änderung von Ist-Temperatur für automatisches Senden der Ist-Temperatur
2. Aktueller Sollwert bei Änderung senden

3. Zykluszeit für automatisches Senden der Ist-Temperatur und aktuellen Solltemperatur
4. Abgleichwert für Raumtemperatur
5. Ist-Temperaturerfassung.



Klar verständliche Parameter-Übersichtsliste.

Bei den **Sollwerten** sind folgende

Parameter einstellbar:

1. Basis Sollwert in °C
2. Absenkung Stand-by-Betrieb Heizen in K
3. Absenkung Nachtbetrieb Heizen in K
4. Sollwert Frostschutz in °C
5. Automatische Beschattung.

Bei der **Heizungsregelung** sind folgende Parameter einstellbar

1. Ausgabe der Stellgröße – schaltend oder stetig
2. Regelungstyp – PWM Regelung oder 2 Punkt-Regler
3. Regelparameter über Anlagentyp oder freie Parametrierung
4. Art der Heizungsanlage – Warmwasserheizung – Elektroheizung – Fußbodenheizung
5. Zykluszeit der schaltenden Stellgröße
6. PWM-Zyklus ist 0% bis Stellgröße
7. PWM-Zyklus ist 100 % ab Stellgröße
8. Wirksinn des Reglers.

Funktion Lichtszenenbaustein

Der »Solo«-Tastsensor hat einen integrierten Lichtszenenbaustein, der mit 2 Lichtszenen mit jeweils 4 frei wählbaren Aktorgruppen ausgestattet ist.

Bei den Aktorgruppen kann man zwischen Schalt- oder Jalousieaktor (1 Bit) oder Dimmaktor (8 Bit) wählen.

Die Zeitbasis sowie der Faktor für die Wartezeit zwischen den Telegrammen beim Abspielen der Lichtszene kann eingestellt werden. Den Aufruf der Lichtszene kann man mittels Objektwert in das Objekt Lichtszenen-Nummer über den EIB beschreiben. Ein Speichern der Lichtszene ist ebenfalls direkt möglich.

Die beiden Lichtszenen im Solo können mittels Parameter einer anderen Lichtszenen-Nummer zugeordnet werden.

Funktion Display

In diesem Display können folgende Anzeigen dargestellt werden:

- Temperaturanzeige im normalen Bedienmodus:

1. Ist-Temperatur
2. Solltemperatur
3. Keine Temperaturanzeige
4. Rel. Aktueller Sollwert (+/- K)

- Temperaturanzeigen im Verstellmodus:

1. Solltemperatur
2. Rel. Aktueller Sollwert (+/- K)
- Anzeige Heizen/Kühlen ist aktiv:

1. bei Heiz-/Kühlbedarf
2. wenn Betriebsart aktiv
- Anzeige in der Infozeile

1. Zeile ist leer
2. Datum
3. Zeit
4. Werte.

Die Beleuchtung des Displays kann wahlweise immer ein- oder immer ausgeschaltet oder bei RTR-Bedienung eingeschaltet werden.

Die Zeitspanne, nach der das Display von der RTR-Bedienung bzw. Lüftungseinstellung zur Normalanzeige zurückkehrt, ist von ca. 3 s bis ca. 6 s einstellbar.

Resümee

Der Taster ist sehr gut zu bedienen, durch die farbigen LED wird erkenntlich ob der gesteuerte Kreis ein- oder ausgeschaltet ist. Das Display ist auch ohne eingeschaltete Beleuchtung gut ablesbar. Die Programmierung ist sehr einfach durchzuführen.

Meinung meiner Frau zu diesem Schalter: »Die Gestaltung ist klar umrissen und jede Taste ist einwandfrei zu bedienen«.

1/3