



**EIB - TECH**  
Immer eine Idee besser



**SIEMENS**

**Siemens IP Gateway  
5WG1 146-3AB01**

Nachdem in div. Foren immer wieder die Frage kommt:  
„Wie funktioniert die IP Programmierung ?“  
haben wir uns dazu entschlossen einen Anwenderbericht zu schreiben.



An den Meisterwiesen 2a  
D - 82229 Seefeld  
Tel. +49 (0)8152 - 99 89 907  
Fax. +49 (0)8152 - 99 89 908

Mob. +49 (0)170-92 93 944  
Web. [www.eib-tech.com](http://www.eib-tech.com)  
Mail. [info@eib-tech.com](mailto:info@eib-tech.com)



## Siemens AP 146 und ETS 3 Programmierung over IP

1. ETS 3: Produktdatenbank der IP-Schnittstelle AP146 importieren.
2. IP-Schnittstelle AP146: mit Busklemme an eine "Minimal-EIB-Welt" (Spannungsversorgung und RS232) anschliessen.
3. IP-Schnittstelle AP146: mit 230V über Steckernetzteil verbinden.
4. IP-Schnittstelle AP146: entweder mit Crossover-Kabel oder über einen Router/Switch mit Patchkabel anschließen
5. Bitte RS232-Kabel zwischen Laptop und EIB-RS232 nicht vergessen (bei EIB-USB natürlich USB-Kabel)
6. ETS3: Parameter der IP-Schnittstelle AP146 öffnen und Gerät wie folgt konfigurieren.

Gerät wie folgt konfigurieren:



An den Meisterwiesen 2a  
D - 82229 Seefeld

Tel. +49 (0)8152 - 99 89 907  
Fax. +49 (0)8152 - 99 89 908

Mob. +49 (0)170-92 93 944  
Web. [www.eib-tech.com](http://www.eib-tech.com)  
Mail. [info@eib-tech.com](mailto:info@eib-tech.com)



**Konfigurationspunkt:**

Dieser Test bezieht sich auf ein 172.23.136.xxx Netz.  
Es ist das IP Adressnetz einzustellen, in dem Ihr Netzwerk aufgebaut ist.

Aktive Module: iETS-Server  
IP-Adresse: 172.23.136.110  
Subnet-Maske: 255.255.0.0  
Standard-Router: 172.23.136.100  
BOOTP Einstellungen (Timeout): inaktiv

Konfiguration	
Aktive Module	iETS-Server
IP-Adresse	172.23.136.110
Subnetz-Maske	255.255.0.0
Standard-Router	172.23.136.100
BOOTP - Einstellungen (Timeout)	Inaktiv



An den Meisterwiesen 2a  
D - 82229 Seefeld  
Tel. +49 (0)8152 - 99 89 907  
Fax. +49 (0)8152 - 99 89 908

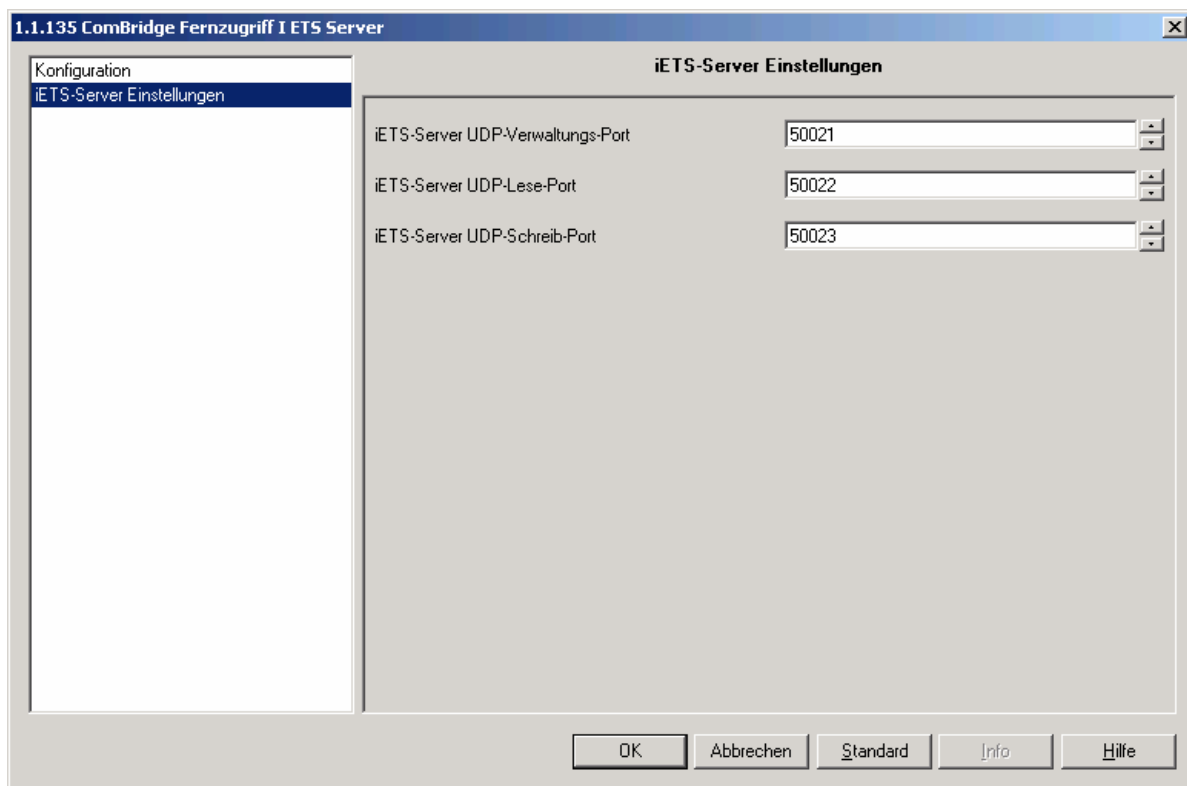
Mob. +49 (0)170-92 93 944  
Web. [www.eib-tech.com](http://www.eib-tech.com)  
Mail. [info@eib-tech.com](mailto:info@eib-tech.com)



### iETS-Server Einstellungen

Die Ports sind frei wählbar. Sollte eine Firewall installiert sein, muss sichergestellt sein dass die eingestellten Ports freigeschaltet sind.

iETS-Server UDP Verwaltungs-Port	50021
iETS-Server UDP Lese-Port	50022
iETS-Server UDP Schreib-Port	50023



Anschließend wie gewohnt physikalische Adresse und Applikationsprogramm über die serielle oder USB-Schnittstelle in die IP-Schnittstelle AP146 über den Bus laden.



An den Meisterwiesen 2a  
D - 82229 Seefeld  
Tel. +49 (0)8152 - 99 89 907  
Fax. +49 (0)8152 - 99 89 908

Mob. +49 (0)170-92 93 944  
Web. [www.eib-tech.com](http://www.eib-tech.com)  
Mail. [info@eib-tech.com](mailto:info@eib-tech.com)



### Netzwerk- Kommunikation testen:

Dos Box über Windows / Start / Ausführen / cmd öffnen.

Nun in das Feld

Ping 172.23.136.110 eingeben.

```
C:\WINNT\system32\cmd.exe
C:\>ping 172.23.136.100
Ping wird ausgeführt für 172.23.136.100 mit 32 Bytes Daten:
Antwort von 172.23.136.100: Bytes=32 Zeit<10ms TTL=64
Antwort von 172.23.136.100: Bytes=32 Zeit<10ms TTL=64
Antwort von 172.23.136.100: Bytes=32 Zeit<10ms TTL=64
Antwort von 172.23.136.100: Bytes=32 Zeit<10ms TTL=64
Ping-Statistik für 172.23.136.100:
    Pakete: Gesendet = 4, Empfangen = 4, Verloren = 0 (0% Verlust),
Ca. Zeitangaben in Millisek.:
    Minimum = 0ms, Maximum = 0ms, Mittelwert = 0ms
C:\>
```

Wenn alles IP seitig OK ist, dann antwortet das das Gerät.



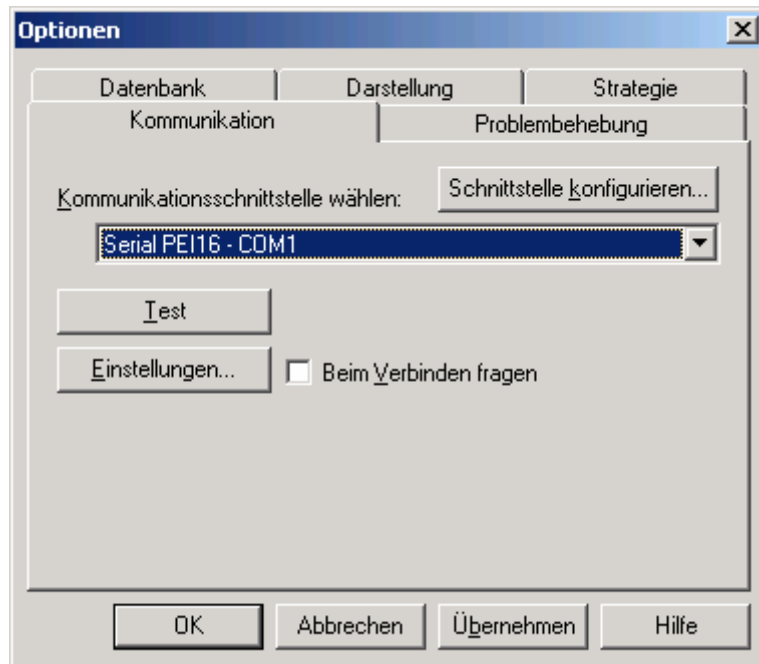
An den Meisterwiesen 2a  
D - 82229 Seefeld  
Tel. +49 (0)8152 - 99 89 907  
Fax. +49 (0)8152 - 99 89 908

Mob. +49 (0)170-92 93 944  
Web. [www.eib-tech.com](http://www.eib-tech.com)  
Mail. [info@eib-tech.com](mailto:info@eib-tech.com)



### Einstellungen in der ETS 3

In der ETS 3 auf Optionen / Kommunikation / Schnittstelle konfigurieren auswählen.





### Einstellungen in der ETS 3

Nun wird im ETS Connection Manager eine Neue Verbindung erstellt.

**Name:** Frei wählbar – bei mehreren Anlagen am besten den Namen der Anlage verwenden

**Typ:** IP (EIBlib/IP)

**Server:** IP Adresse des Gateways welche in den Parametern eingestellt wurde

**Protokoll:** UDP ganz wichtig ein anderes Protokoll funktioniert nicht.

**Konfig. Port:** Port Nummer verwenden welche in den Parametern des Gerätes eingestellt wurden

**Lese Port:** Port Nummer verwenden welche in den Parametern des Gerätes eingestellt wurden

**Schreib Port:** Port Nummer verwenden welche in den Parametern des Gerätes eingestellt wurden

**Anschluss:** frei wählbar





### Einstellungen in der ETS 3

**ETS Connection Manager**

Konfigurierte Verbindungen:

- Serial PEI16 - COM1
- Serial PEI16 - COM4
- Neue Verbindung**

Neu    Löschen

Eigenschaften

Name:

Typ:  ▼

Standard-Verbindung

Kommunikationsparameter

Server:

Protokoll:  ▼

Konfig. Port:

Lese-Port:

Schreib-Port:

Anschluss:  ▼

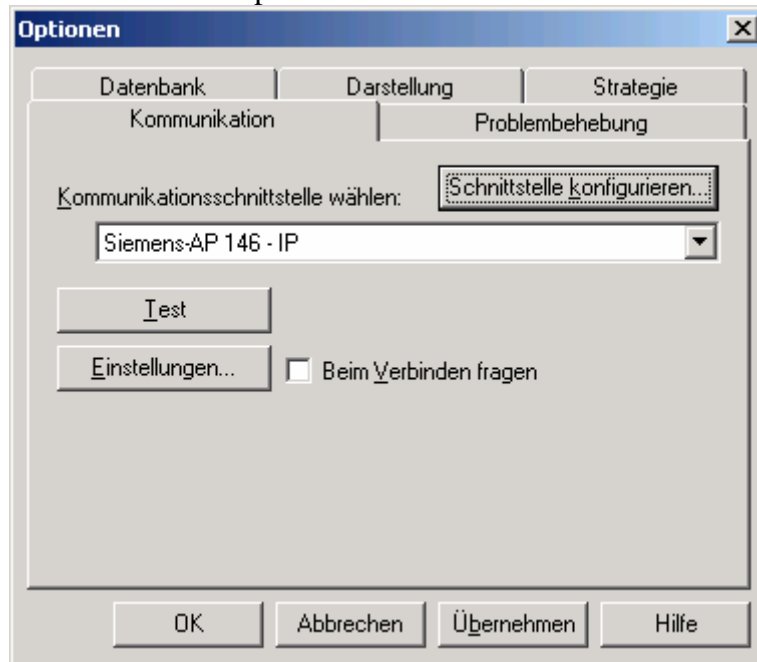
OK    Abbrechen





**EIB Kommunikation testen:**

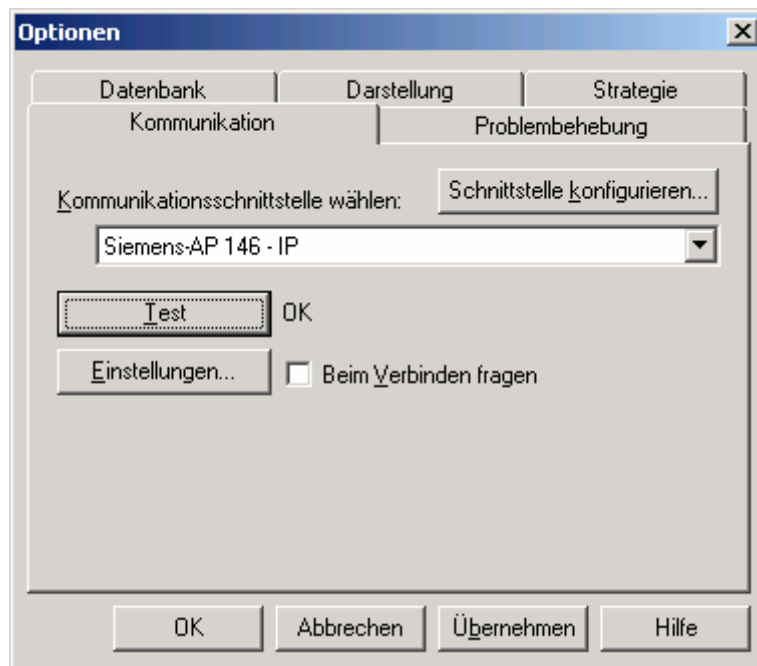
In der ETS 3 auf Optionen / Kommunikation klicken.





**EIB Kommunikation testen:**

Nun auf **Test** klicken, anschließend wird neben dem Test Button bei erfolgreicher Kommunikation von der ETS über das Ethernet zum EIB OK erscheinen.



Damit ist die Verbindung zwischen AP 146 und der ETS 3 erfolgreich hergestellt worden.



## Einstellungen in der ETS 2

In der ETS 2 werden die Einstellungen in dem IETS Client wie folgt eingestellt.

**iETS Client Konfiguration**

Servername: (oder IP-Adresse)

Port:

Read Port:

Write Port:

IP Konfigurationsstatus:  
 Lokal  Remote

Protocol:  
 ICP  UDP  UDP Satellit

Lizenzierungsstatus:

© 2005 Helmut Lintschinger  
(Ergänzungen Peter Sperlich)

<mailto:helmut.lintschinger@eib-tech.com>

<http://www.eib-tech.com>



An den Meisterwiesen 2a  
D - 82229 Seefeld  
Tel. +49 (0)8152 - 99 89 907  
Fax. +49 (0)8152 - 99 89 908

Mob. +49 (0)170-92 93 944  
Web. [www.eib-tech.com](http://www.eib-tech.com)  
Mail. [info@eib-tech.com](mailto:info@eib-tech.com)