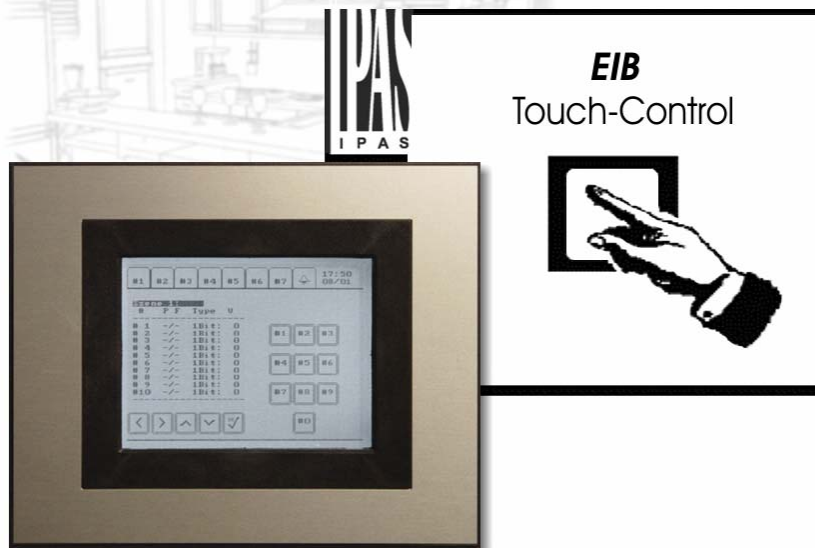


EIB - TECH
 Immer eine Idee besser



EIB - TECH
 Immer eine Idee besser



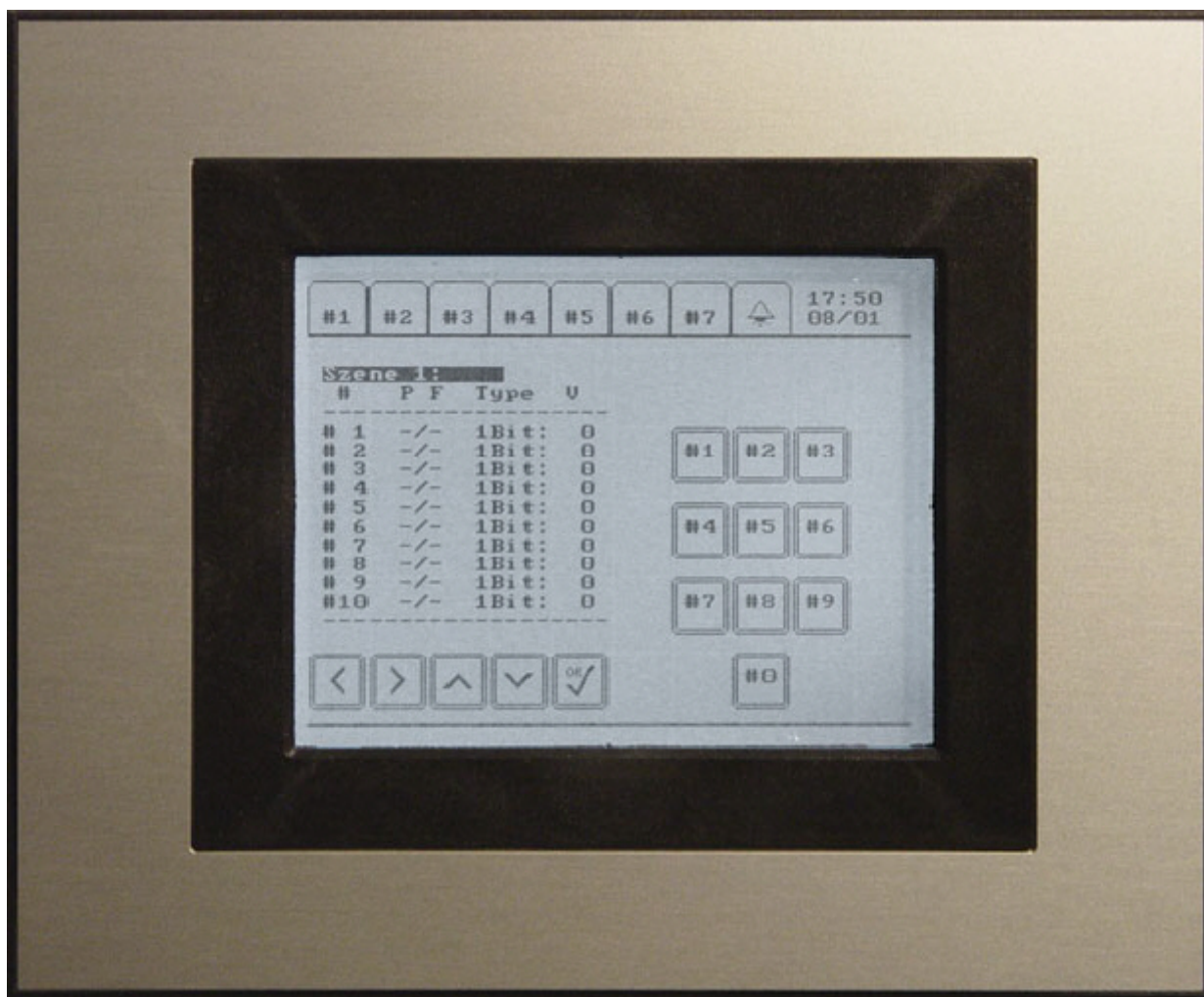
An den Meisterwiesen 2a
 D - 82229 Seefeld
 Tel. +49 (0)8152 - 99 89 907
 Fax. +49 (0)8152 - 99 89 908

Web. www.eib-tech.com
 Mail. info@eib-tech.com



IPAS / Siemens Touch Display

Erstes integriertes EIB Touchdisplay, das ausschließlich über ETS parametrierbar wird.



An den Meisterwiesen 2a
 D - 82229 Seefeld
 Tel. +49 (0)8152 - 99 89 907
 Fax. +49 (0)8152 - 99 89 908

Web. www.eib-tech.com
 Mail. info@eib-tech.com



IPAS / Siemens Touch Display

Beschreibung

Bei dem EIB Touch-Control handelt es sich um ein multifunktionales Anzeige- Bediengerät. Basis des Gerätes ist ein voll grafikfähiges LCD-Display mit 320 x 240 Pixel Auflösung und integriertem resistiven Matrixtouch mit 6 x 10 Feldern. Das Display verfügt über eine Hintergrundbeleuchtung (grün oder weiß), die bei Bedienung aktiviert und nach einer parametrierbaren Zeit automatisch abgeschaltet wird.

In Verbindung mit dem Applikationsprogramm 63102-TouchControl-01-0101 kann das Display zur Darstellung und Bedienung von bis zu 70 EIB-Standardfunktionen auf 7 Anzeigeseiten, zur Darstellung einer Alarmseite mit 4 Alarm- und 2 Textmeldungen und zur Ausführung von Zeitsteuerungsaufträgen eingesetzt werden. Die Zeitsteuerungsaufträge werden über das Display parametriert ohne dafür ETS zu benötigen.

Lieferumfang

Zum Lieferumfang des EIB Touch-Control Gerätes gehören folgende Einzelkomponenten:

- Komplettgerät mit eingesteckter Busklemme und beiliegender Netz-Klemme
- 1x Passepartout-Blende zum Aufrasten auf das Display
- 4 x Montageschrauben
- 1 x Demontagewerkzeug
- Bedien- und Montageanweisung

Für dieses Gerät sind UP und Hohlwandkästen erhältlich

Montage für Unterputzeinbau:

Das Gerät ist für die feste Installation in Innenräumen (trockene Räume) vorgesehen. Das Gerät darf nur in Verbindung mit den genannten Zubehörteilen, insbesondere der genannten u.P.-Dose eingesetzt werden.

Lage der rückseitigen Bedienelemente und Anschlüsse

Die Geräteanschlüsse sowie die bei der Inbetriebnahme benötigten Elemente Lerntaste und Programmier-LED sind auf der Geräterückseite zugänglich. Die Abbildung zeigt die Geräterückseite. Der Anschluss der EIB - Busleitung erfolgt über eine Standardbusklemme, die in die entsprechende Klemmenaufnahme auf der rechten Gehäuseseite eingesteckt werden kann. Links neben dem Steckplatz für die Busklemme befinden sich die Lerntaste und die



An den Meisterwiesen 2a

D - 82229 Seefeld

Tel. +49 (0)8152 - 99 89 907

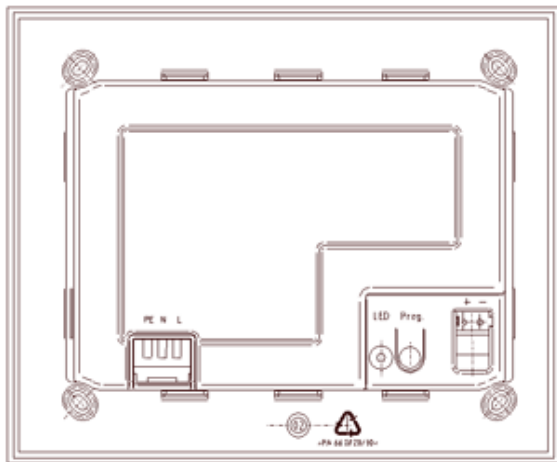
Fax. +49 (0)8152 - 99 89 908

Web. www.eib-tech.com

Mail. info@eib-tech.com



Programmier-LED. Die Anschlussklemme für die 230V Netzversorgung befindet sich auf der linken Geräteseite. Zum Anschluss der Netzleitungen muss die Klemme abgezogen werden. Die auf dem Gehäuse gekennzeichnete Anschlussfolge ist unbedingt zu beachten.



Gerätemontage:

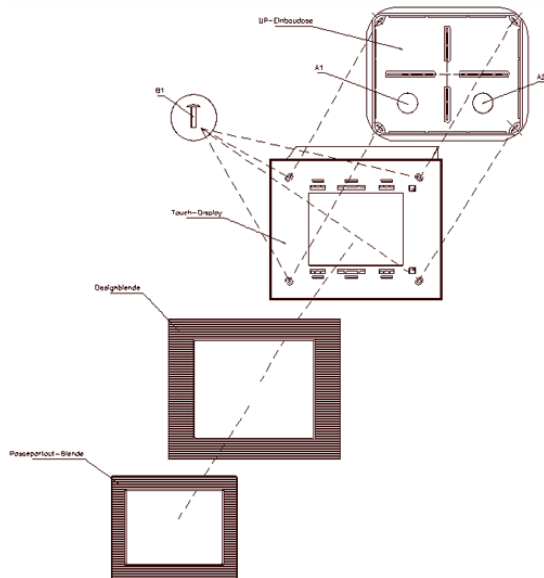
Die Gerätemontage darf nur in die zu diesem Zweck vorgesehene Einbaudose erfolgen. Bei der Leitungseinführung in die u.P.-Dose ist zu beachten, dass die Busleitung in den linken unteren Ausbruch (A1) eingeführt wird und die Netzleitung in den rechten Ausbruch (A2). Bus- und Netzleitung dürfen nicht gemeinsam durch einen Ausbruch in die u.P.-Dose eingeführt werden. Innerhalb der Dose ist die Leitung so zu führen, dass ein minimaler Abstand von 10mm zwischen Bus und Netzleitung gewährleistet ist.



An den Meisterwiesen 2a
D - 82229 Seefeld

Tel. +49 (0)8152 - 99 89 907
Fax. +49 (0)8152 - 99 89 908

Web. www.eib-tech.com
Mail. info@eib-tech.com



Nach dem Anschluss der Busklemme und der Netzklemme an die Leitungen werden die Klemmen in die entsprechenden Steckerauslässe am EIB Touch-Control eingesteckt. Die Netzspannung darf erst zugeschaltet werden, wenn das Gerät vollständig montiert ist. Nach dem Anlegen der Busspannung kann die Lerntaste gedrückt und die physikalische Geräteadresse programmiert werden. Nach dem Programmieren der physikalischen Adresse muss die LED erloschen sein. Dann wird das Gerät mit den vier beiliegenden Schrauben in die Einbaudose eingeschraubt (B1). Die über der Displayoberfläche angebrachte Schutzfolie darf jetzt abgezogen werden. Zu diesem Zweck dürfen keine scharfen Gegenstände oder Werkzeuge benutzt werden.

Nach dem Verschrauben und Entfernen der Schutzfolie kann die gewünschte Designblende in den Displayrahmen eingelegt werden. Schließlich wird die Passepartout-Blende auf das Display aufgesteckt und eingerastet und hält dadurch die Designblende. Dabei darf kein direkter Druck auf das Displayglas ausgeübt werden, da das Glas brechen kann.

Nach Abschluss der Montage kann die Netzspannung zugeschaltet und das Gerät in Betrieb genommen werden (Programmieren des Applikationsprogramms vgl. Applikationsprogrammbeschreibung)



An den Meisterwiesen 2a

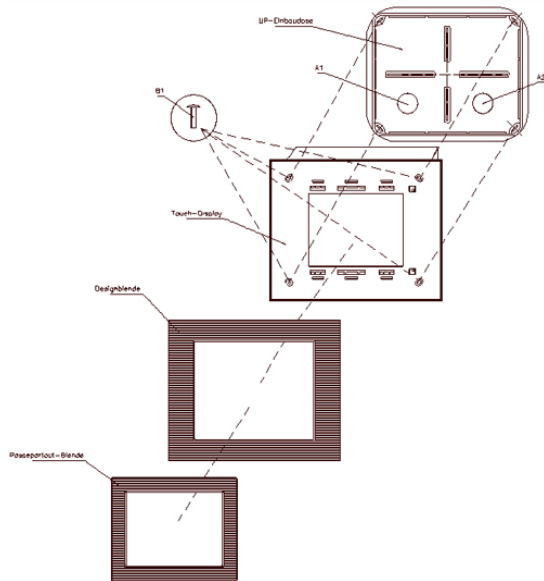
D - 82229 Seefeld

Tel. +49 (0)8152 - 99 89 907

Fax. +49 (0)8152 - 99 89 908

Web. www.eib-tech.com

Mail. info@eib-tech.com



Technische Daten:

Anzeigeelemente: LED rot zur Anzeige Normal-/Adressiermodus
Grafikfähiges Display 320 x 240 Pixel mit Hintergrundbeleuchtung grün oder weiß

Bedienelemente: Lerntaste zum Umschalten Normal- /Adressiermodus Resistiver Matrixtouch mit 6 x 10 berührungssensitiven Feldern auf dem Display

Anschlüsse: Buslinie: Busklemme EIB Netzversorgung: 3x 1,5mm² eindrätig und mehrdrätig

Abmessung: Sichtbare Oberfläche: 190 x 155,5 x 6mm, trägt 6 mm auf der Wand auf, Einbautiefe in u.P.-Dose: 51,5 mm

Abmessung Unterputzgehäuse: 160 x 130 x 70 mm

Gewicht: 350 g

Gehäuse TouchControl: Kunststoff PA66-GF20/30

Passpartoutrahmen: Kunststoff PA66-GF20/30

Umgebungstemperatur: Betrieb: 0°C bis +45°C Lagerung: -25°C bis +70°C

Relative Feuchte: nicht kondensierend: 5 % bis 93 %

Busankoppler: integriert im Modul, Anschluß über Wago Standardbusstecker

Spannungsversorgung: über EIB Bus Netzversorgung 230 V, 50 bis 60Hz

Schutzart: IP40 nach EN 60529, Din VDE 0470

Schutzklasse: I nach IEC 1140

Verschmutzungsgrad: 2

Überspannungskategorie: III

EMV Anforderungen: Erfüllt EN 50081-1 und EN 50082-2, EN 50090-2-2



An den Meisterwiesen 2a
D - 82229 Seefeld

Tel. +49 (0)8152 - 99 89 907

Fax. +49 (0)8152 - 99 89 908

Web. www.eib-tech.com

Mail. info@eib-tech.com



IPAS / Siemens Touch Display - Programmierung - Allgemeine Einstellungen Seite 1

Programmierung des Gerätes:

Nachdem Sie die Produktdatenbank importiert und angelegt haben, öffnen Sie die Parameter des Gerätes. Folgende Einstellung sind dann ersichtlich:

Parameter bearbeiten [X]

Allgemein | Allgemein 2 | Texte | S1 | S2 | S3 | S4 | S5 | S6 | S7

Anzahl der Anzeigeseiten	2
Anzahl der password-geschützten Seiten:	keine Seite password-geschützt
Password max. 4 Zeichen	1234
Zeit bis zur Aktivierung des Ruhezustands	2 Minuten
Betriebsart für Dimmen	Dimmen mit Stoptelegramm
Alarmfunktion	Alarmer deaktivieren
Szenenfunktion	keine Szenen programmierbar
Anzeige der Uhr Freigabe der Zeitsteuerung	keine Anzeige

OK Abbrechen Standard Info Teilw. Zugriff Hilfe



An den Meisterwiesen 2a
D - 82229 Seefeld

Tel. +49 (0)8152 - 99 89 907

Fax. +49 (0)8152 - 99 89 908

Web. www.eib-tech.com

Mail. info@eib-tech.com



1. **Parameter:** Hier stellen Sie ein, wie viele Bedienseiten Sie aktivieren möchten. Maximal möglich sind 7 Stück.

Parameter bearbeiten ✕

Allgemein | Allgemein 2 | Texte | S1 | S2 | S3 | S4 | S5 | S6 | S7

Anzahl der Anzeigeseiten 1

Aktivierungsobjekt bei Berührung im Ruhezustand

Zeit bis zur Aktivierung des Ruhezustands

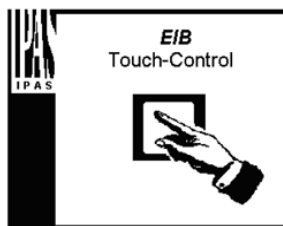
Betriebsart für Dimmen

akustische Rückmeldung Ja

Alarmfunktion Alar**me** deaktivieren

**Anzeige der Uhr
Freigabe der Zeitsteuerung** keine Anzeige

2. **Parameter:** Hier stellen Sie ein, ob bestimmte Seiten mit einem Passwortschutz versehen werden sollen. Das Passwort stellen Sie dann im **Parameter 3** ein. Dieses Passwort darf maximal 4 Zeichen haben.
4. **Parameter:** Wird der Touch nach einer parametrisierten Zeit nicht mehr verwendet (Parameter 3), schaltet er sich in den sog. Ruhezustand. Dies äußert sich dahingehend, dass die Beleuchtung abgeschaltet wird und als kleines Logo erkennbar ist.



Anden Meisterwiesen 2a
D - 82229 Seefeld
Tel. +49 (0)8152 - 99 89 907
Fax. +49 (0)8152 - 99 89 908

Web. www.eib-tech.com
Mail. info@eib-tech.com



Sie können nun unter dem Parameter "Aktivierungsobjekt bei Berührung im Ruhezustand" einstellen, ob eine Aktion (GA senden) beim Berühren der Touchoberfläche aufgeführt wird, wenn sich der Touch im Ruhezustand befindet. Sie können dies entweder permanent freigeben oder über ein Sperrelement ein- und ausschalten.

Parameter bearbeiten X

Allgemein

Allgemein 2

Texte

S1

S2

S3

S4

S5

S6

S7

Anzahl der Anzeigeseiten 1

Aktivierungsobjekt bei Berührung im Ruhezustand keine Funktion

Zeit bis zur Aktivierung des Ruhezustands keine Funktion
senden
senden wenn freigegeben

Betriebsart für Dimmen Dimmen mit Stoptelegramm

akustische Rückmeldung Ja

Alarmfunktion Alarmer deaktivieren

**Anzeige der Uhr
Freigabe der Zeitsteuerung** keine Anzeige

OK

Abbrechen

Standard

Info

Teilw. Zugriff

Hilfe

5. **Parameter:** Hier stellen Sie ein auf welche Art die Funktion Dimmen durchgeführt werden soll. Es ist "Dimmen mit Stoptelegramm" und "Dimmen mit zyklischen Senden" möglich.



An den Meisterwiesen 2a
D - 82229 Seefeld

Tel. +49 (0)8152 - 99 89 907

Fax. +49 (0)8152 - 99 89 908

Web. www.eib-tech.com

Mail. info@eib-tech.com



6. **Parameter:** Hier stellen Sie ein, ob "Alarmseiten" verwendet werden sollen. Zu diesem Punkt kommen wir später noch einmal.

Parameter bearbeiten X

Allgemein
Allgemein 2
Texte
S1
S2
S3
S4
S5
S6
S7

Anzahl der Anzeigeseiten

Anzahl der password-geschützten Seiten:

Password max. 4 Zeichen

Zeit bis zur Aktivierung des Ruhezustands

Betriebsart für Dimmen

Alarmfunktion

Szenenfunktion

**Anzeige der Uhr
Freigabe der Zeitsteuerung**

2

keine Seite password-geschützt

1234

2 Minuten

Dimmen mit Stoptelegramm

Alar**me** deaktivieren

Alar**me** deaktivieren

Alar**me** aktivieren

keine Anzeige

OK

Abbrechen

Standard

Info

Teilw. Zugriff

Hilfe



An den Meisterwiesen 2a
D - 82229 Seefeld

Tel. +49 (0)8152 - 99 89 907
Fax. +49 (0)8152 - 99 89 908

Web. www.eib-tech.com
Mail. info@eib-tech.com



7. **Parameter:** Hier stellen Sie ein, ob die Funktion Lichtszenen verwendet werden soll. Zu diesem Punkt kommen wir später noch einmal. [Screenshot](#)

Parameter bearbeiten ✕

Allgemein
Allgemein 2
Texte
S1
S2
S3
S4
S5
S6
S7

Anzahl der Anzeigeseiten ▼

Anzahl der password-geschützten Seiten: ▼

Password max. 4 Zeichen 1234

Zeit bis zur Aktivierung des Ruhezustands ▼

Betriebsart für Dimmen ▼

Alarmfunktion ▼

Szenenfunktion ▼

**Anzeige der Uhr
Freigabe der Zeitsteuerung**

OK
Abbrechen
Standard
Info
Teilw. Zugriff
Hilfe



An den Meisterwiesen 2a
D - 82229 Seefeld

Tel. +49 (0)8152 - 99 89 907
Fax. +49 (0)8152 - 99 89 908

Web. www.eib-tech.com
Mail. info@eib-tech.com



8. **Parameter:** Hier stellen Sie ein, ob die aktuelle Uhrzeit und Datum im Display angezeigt werden soll; ebenfalls können Sie in diesem Parameter die Zeitschaltuhr aktivieren. Die Anzeige der Uhrzeit erfolgt in HH:MM. Das Touchdisplay hat keine integrierte Uhr. Um diese anzeigen zu können, müssen Sie ein anderes Gerät als Taktgeber verwenden. [Screenshot](#).

Parameter bearbeiten X

Allgemein | Allgemein 2 | Texte | S1 | S2 | S3 | S4 | S5 | S6 | S7

Anzahl der Anzeigeseiten ▼
2

Anzahl der password-geschützten Seiten: ▼
keine Seite password-geschützt

Password max. 4 Zeichen ▼
1234

Zeit bis zur Aktivierung des Ruhezustands ▼
2 Minuten

Betriebsart für Dimmen ▼
Dimmen mit Stoptelegramm

Alarmfunktion ▼
Alarmer deaktivieren

Szenenfunktion ▼
keine Szenen programmierbar

Anzeige der Uhr Freigabe der Zeitsteuerung ▼
keine Anzeige
keine Anzeige
24 Stunden
24 Stunden mit Zeitsteuerung

Sie können bis zu 5 Zeitschaltprogramme aktivieren, hierbei ist nur eine Wochenschaltung möglich. Pro Zeitschaltprogramm können 10 Schaltzeiten hinterlegt werden; über ein Objekt sind diese sperr- bzw. entsperrbar. Bedienen können Sie die Zeitschaltprogramme indem Sie etwa 1 Sekunde auf das Uhrensymbol tippen.



An den Meisterwiesen 2a
D - 82229 Seefeld

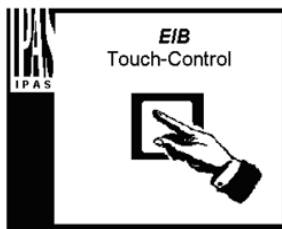
Tel. +49 (0)8152 - 99 89 907
Fax. +49 (0)8152 - 99 89 908

Web. www.eib-tech.com
Mail. info@eib-tech.com



IPAS / Siemens Touch Display - Programmierung - Allgemeine Einstellungen Seite 2

1. **Parameter:** Hier stellen Sie ein, ob das Berühren eines Kontrollelements auf dem Touch durch einen akustischen Ton quittiert werden soll.
2. **Parameter:** Wird der Touch nach einer parametrisierten Zeit nicht mehr verwendet (Seite 1 Parameter 3), schaltet er sich in den sog. Ruhezustand. Dies äußert sich dahingehend, dass die Beleuchtung abgeschaltet wird und als kleines Logo erkennbar ist.



Sie können nun unter dem Parameter "Aktivierungsobjekt bei Berührung im Ruhezustand" einstellen, ob eine Aktion (GA senden) beim Berühren der Touchoberfläche aufgeführt wird, wenn sich der Touch im Ruhezustand befindet. Sie können dies entweder permanent freigeben oder über ein Sperrelement ein- und ausschalten.

3. **Parameter:** Hier stellen Sie ein, ob im Ruhezustand des Touch-Displays das Herstellerlogo eingeblendet werden soll.
4. **und 5. Parameter:** Hier stellen Sie ein, ab wann das Touchdisplay einen kurzen bzw. langen Tastendruck erkennen soll. Gebraucht wird diese Funktion beispielsweise bei der Jalousie oder Dimm-Funktion. Es sind Zeiten von 100 bis 300 ms bzw. 0.5 bis 2 Sekunden einstellbar.



An den Meisterwiesen 2a
D - 82229 Seefeld

Tel. +49 (0)8152 - 99 89 907

Fax. +49 (0)8152 - 99 89 908

Web. www.eib-tech.com

Mail. info@eib-tech.com



kurzer Druck

Parameter bearbeiten [X]

Allgemein **Allgemein 2** Texte S1 S2 S3 S4 S5 S6 S7

akustische Rückmeldung

Aktivierungsobjekt bei Berührung im Ruhezustand oder externem Telegramm

Herstellerlogo wird im Ruhezustand eingeblendet

Kurzer Tastendruck ab

Langer Tastendruck ab
100 Millisekunden
200 Millisekunden
300 Millisekunden

Abfragezykluszeit der Statusobjekte einer Seite im Normalbetrieb

OK Abbrechen Standard Info Teilw. Zugriff Hilfe



An den Meisterwiesen 2a
D - 82229 Seefeld

Tel. +49 (0)8152 - 99 89 907

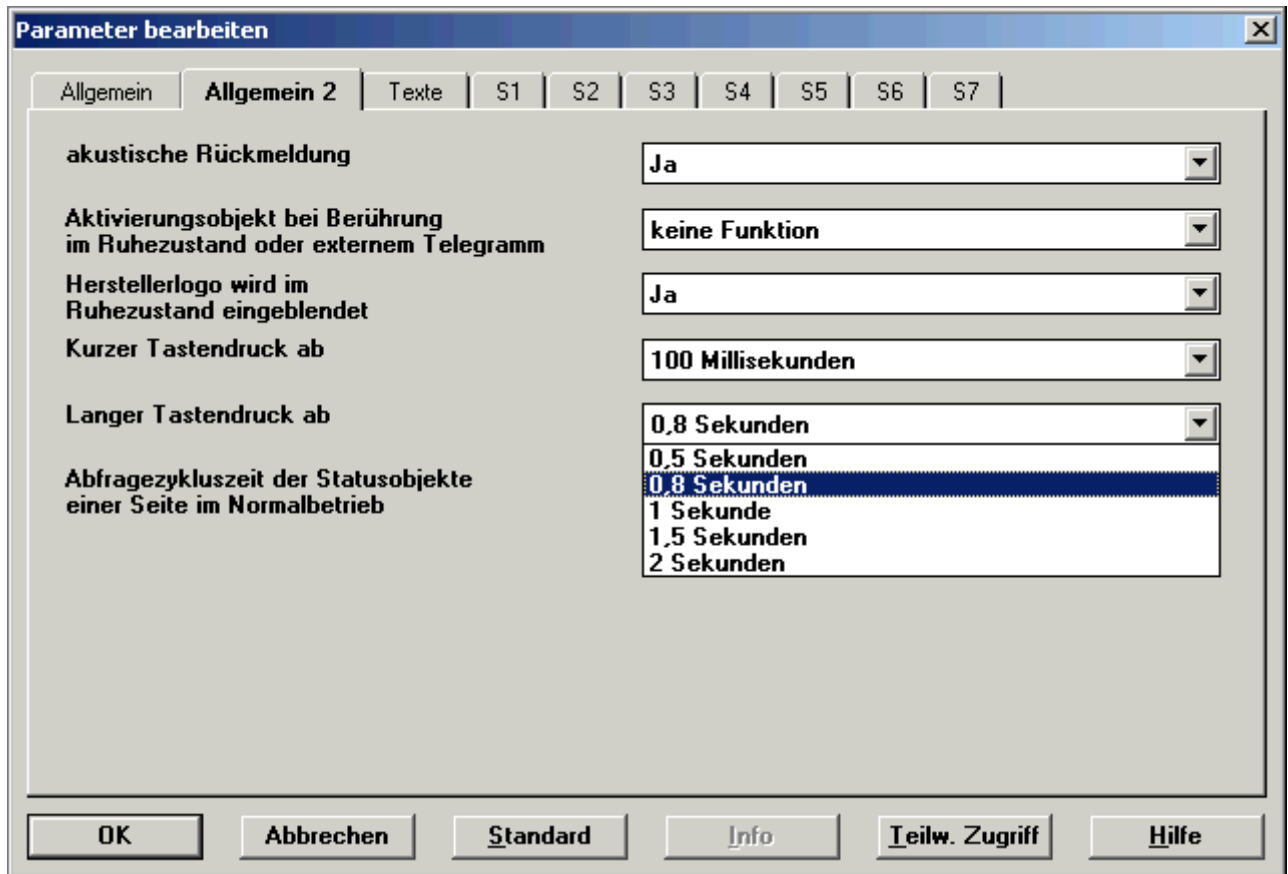
Fax. +49 (0)8152 - 99 89 908

Web. www.eib-tech.com

Mail. info@eib-tech.com



langer Druck



6. **Parameter:** Bei jedem Schaltobjekt wird automatisch ein sog. Statusobjekt mit angelegt, dieses können Sie über diesen Parameter zyklisch abfragen lassen. Hier sind Zeiten zwischen 2 Sekunden und 2 Minuten möglich. Diese Funktion kann auch deaktiviert werden.



An den Meisterwiesen 2a

D - 82229 Seefeld

Tel. +49 (0)8152 - 99 89 907

Fax. +49 (0)8152 - 99 89 908

Web. www.eib-tech.com

Mail. info@eib-tech.com



IPAS / Siemens Touch Display - Programmierung - Allgemeine Einstellungen Seite "Texte"

Parameter bearbeiten X

Allgemein	Allgemein 2	Texte	S1	S2	S3	S4	S5	S6	S7
-----------	-------------	--------------	----	----	----	----	----	----	----

Text für Schalten Licht ein	<input style="width: 90%;" type="text" value="eir"/>
Text für Schalten Licht aus	<input style="width: 90%;" type="text" value="aus"/>
Text für Jalousie zu	<input style="width: 90%;" type="text" value="zu"/>
Text für Jalousie auf	<input style="width: 90%;" type="text" value="auf"/>
Text für Präsenz	<input style="width: 90%;" type="text" value="an"/>
Text- für keine Präsenz	<input style="width: 90%;" type="text" value="ab"/>
Text 1 allgemein bei 1	<input style="width: 90%;" type="text" value="-"/>
Text 1 allgemein bei 0	<input style="width: 90%;" type="text" value="-"/>
Text 2 allgemein bei 1	<input style="width: 90%;" type="text" value="-"/>
Text 2 allgemein bei 0	<input style="width: 90%;" type="text" value="-"/>

OK	Abbrechen	Standard	Info	Teilw. Zugriff	Hilfe
----	-----------	----------	------	----------------	-------

Auf dieser Parameterseite können Sie die Texte festlegen, welche beispielsweise beim Schalten einer Leuchte angezeigt werden sollen. Zu beachten ist, dass maximal 3 alphanumerische Stellen möglich sind.



An den Meisterwiesen 2a
D - 82229 Seefeld

Tel. +49 (0)8152 - 99 89 907
Fax. +49 (0)8152 - 99 89 908

Web. www.eib-tech.com
Mail. info@eib-tech.com



Für folgende Funktionen können Texte festgelegt werden:

Schalten Licht Ein/Aus

Jalousie Auf/Zu

Präsenz

Text 1 für allgemein 0 oder 1

Text 2 für allgemein 0 oder 1



An den Meisterwiesen 2a
D - 82229 Seefeld

Tel. +49 (0)8152 - 99 89 907

Fax. +49 (0)8152 - 99 89 908

Web. www.eib-tech.com

Mail. info@eib-tech.com



IPAS / Siemens Touch Display - Programmierung - Programmierung der ersten Seite

Kommen wir nun zur Programmierung der ersten Bedienseite:

Es sind alle Funktionen, die Sie aus dem EIB kennen, möglich. Wichtiger Punkt ist, dass Sie sich das Touch Display zweigeteilt vorstellen: **fünf Funktionen** links und **fünf Funktionen** rechts. Nachdem Sie mit diesem Gerät ja mehr als einen Raum steuern können, gebe ich Ihnen den Tipp, dass Sie die erste Funktion als "Text" festlegen. In das Feld geben Sie dann beispielsweise den Namen des Raumes an, den die unten liegenden Funktionen steuern. Sie können maximal **12** Textstellen eingeben. Mehr ist nicht möglich, dies kann man auch nicht erweitern. Der Text kann wahlweise normal oder unterstrichen angezeigt werden. Nachdem Sie den Text festgelegt haben, könnte als nächste Funktion die Deckenleuchte folgen. Hierbei ist der Text auf maximal 10 Stellen begrenzt, dieser kann nur normal angezeigt werden. Ich habe 3 Screenshots erstellt, die alle möglichen Funktionen zeigen.



An den Meisterwiesen 2a
D - 82229 Seefeld

Tel. +49 (0)8152 - 99 89 907

Fax. +49 (0)8152 - 99 89 908

Web. www.eib-tech.com

Mail. info@eib-tech.com



1. Screenshot:



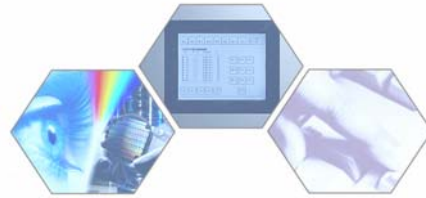
An den Meisterwiesen 2a
D - 82229 Seefeld

Tel. +49 (0)8152 - 99 89 907

Fax. +49 (0)8152 - 99 89 908

Web. www.eib-tech.com

Mail. info@eib-tech.com



2. Screenshot:



An den Meisterwiesen 2a
D - 82229 Seefeld

Tel. +49 (0)8152 - 99 89 907

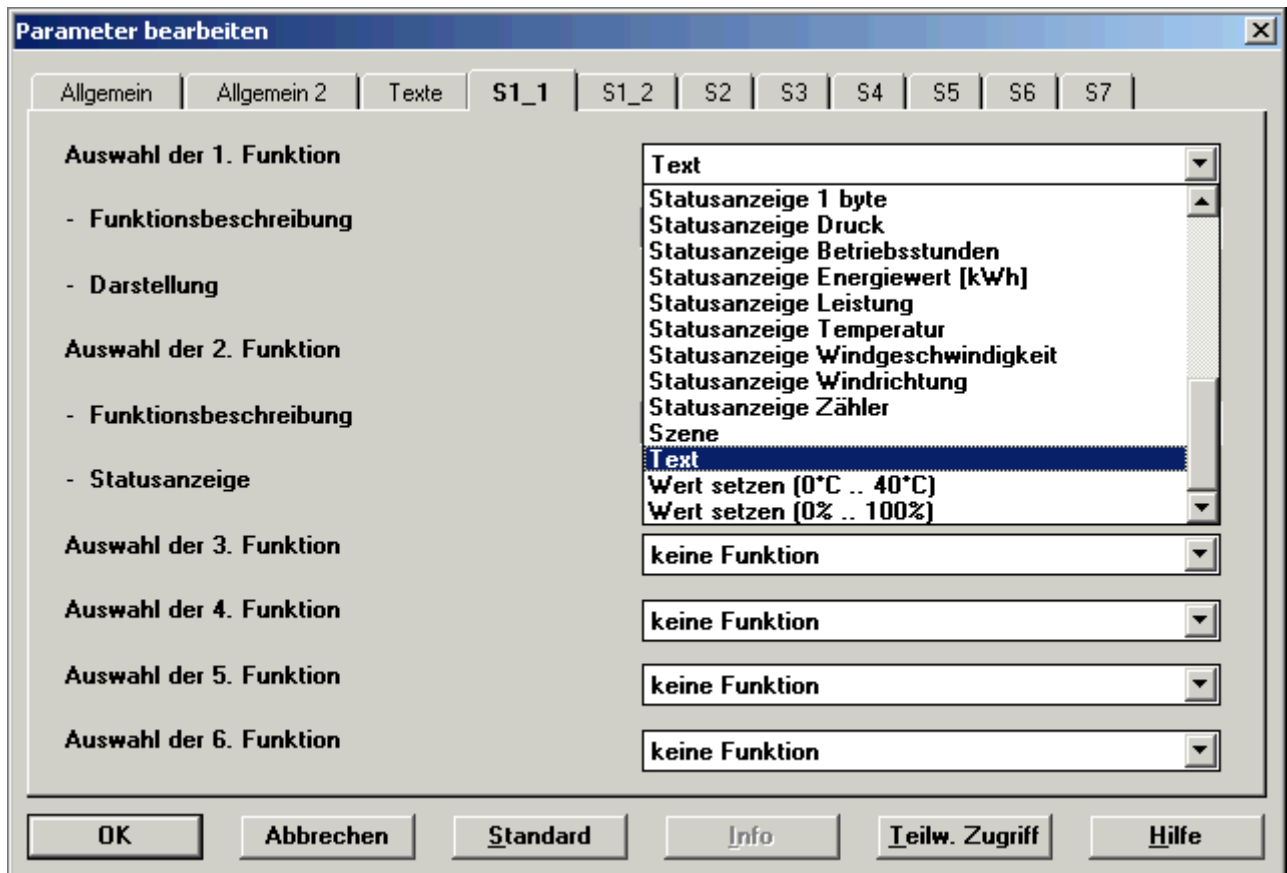
Fax. +49 (0)8152 - 99 89 908

Web. www.eib-tech.com

Mail. info@eib-tech.com



3. Screenshot:



An den Meisterwiesen 2a
D - 82229 Seefeld

Tel. +49 (0)8152 - 99 89 907
Fax. +49 (0)8152 - 99 89 908

Web. www.eib-tech.com
Mail. info@eib-tech.com



IPAS / Siemens Touch Display - Zeitschaltprogramme programmieren

Wie bereits angesprochen kann das Touch Display Zeitschaltprogramme verarbeiten. Gehen wir nun kurz die Programmierung hierfür durch. Sie aktivieren die Zeitschaltung hier.

Parameter bearbeiten
✕

Allgemein
Allgemein 2
Texte
S1
S2
S3
S4
S5
S6
S7

Anzahl der Anzeigeseiten

Anzahl der password-geschützten Seiten:

Password max. 4 Zeichen

Zeit bis zur Aktivierung des Ruhezustands

Betriebsart für Dimmen

Alarmfunktion

Szenenfunktion

**Anzeige der Uhr
Freigabe der Zeitsteuerung**

keine Anzeige

24 Stunden

24 Stunden mit Zeitsteuerung

OK
Abbrechen
Standard
Info
Teilw. Zugriff
Hilfe



An den Meisterwiesen 2a
D - 82229 Seefeld

Tel. +49 (0)8152 - 99 89 907

Fax. +49 (0)8152 - 99 89 908

Web. www.eib-tech.com

Mail. info@eib-tech.com



Sie haben dann in der Ansicht der ETS folgende Objekte zu Verfügung. Screenshot.

ETS2 Projektierung - [Gebäude-Ansicht [An den Meisterwiesen 2a]]

Projekt Bearbeiten Projektierung Optionen Erweiterungen Ansicht Fenster Hilfe

Öffnen Neu Geräte Gewerke Gruppen Topo Katalog Filter Prüfen Speich. Hilfe Ende

Gebäude Gebäudeteil Raum Gerät Funktionsblock

Phys.Adr.	Beschreibung	Produkt
Nr.	Gruppenadressen	Objektname
		Touch Control
0	Zeit	Masteruhr
1	Datum	Masteruhr
221	Schaltobjekt	Zeitprogramm 1
222	Sperrobjekt	Zeitprogramm 1
223	Schaltobjekt	Zeitprogramm 2
224	Sperrobjekt	Zeitprogramm 2
225	Schaltobjekt	Zeitprogramm 3
226	Sperrobjekt	Zeitprogramm 3
227	Schaltobjekt	Zeitprogramm 4
228	Sperrobjekt	Zeitprogramm 4
229	Schaltobjekt	Zeitprogramm 5
230	Sperrobjekt	Zeitprogramm 5

Bereit. 1 von 5 markiert

Nun verbinden Sie einfach die GA von Zeit und Datum. Damit wird die Anzeige in dem Touch aktiviert. Anschließend haben Sie 5 Schaltobjekte und 5 Sperrobjekte für die Zeitschaltprogramme. Nun auch einfach wieder die Objekte mit den Gruppenadressen verbinden die über die Zeitsteuerung aktiviert werden sollen. Über die Sperrobjekte können Sie individuell die Zeitsteuerung, falls nötig, unterdrücken. Realisiert wird dies über das Sperrobjekt mit der logisch 1. Die Einstellung der Schaltzeiten erkläre ich hier nicht, da sich diese durch die Bedienung von alleine erklären.



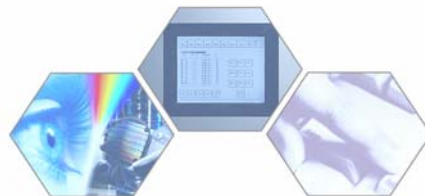
An den Meisterwiesen 2a
D - 82229 Seefeld

Tel. +49 (0)8152 - 99 89 907

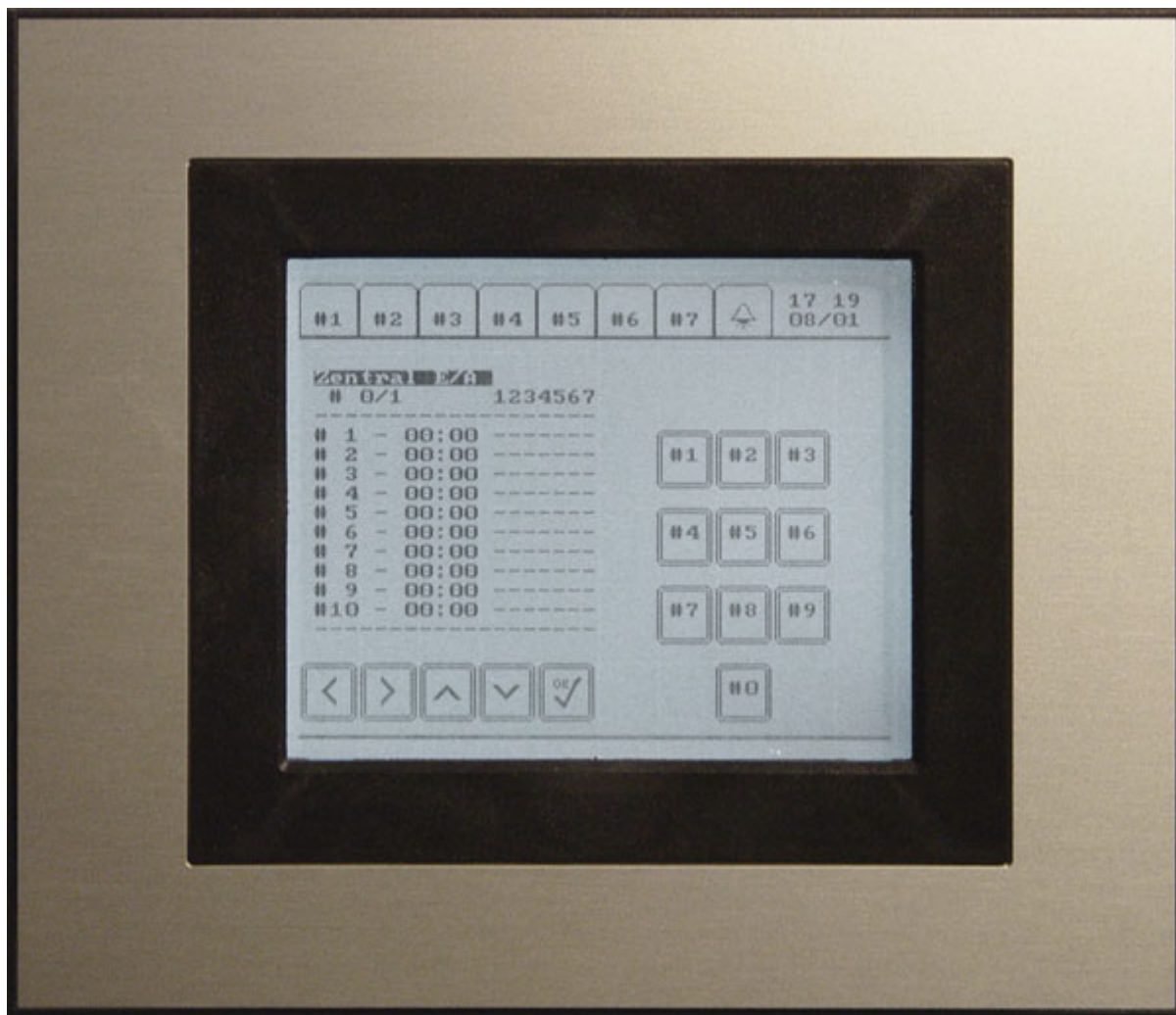
Fax. +49 (0)8152 - 99 89 908

Web. www.eib-tech.com

Mail. info@eib-tech.com



Ich habe hier einen Screenshot, der die Bedienung darstellt:



An den Meisterwiesen 2a
 D - 82229 Seefeld
 Tel. +49 (0)8152 - 99 89 907
 Fax. +49 (0)8152 - 99 89 908

Web. www.eib-tech.com
 Mail. info@eib-tech.com



IPAS / Siemens Touch Display - Alarmer Programmieren

Wie bereits angesprochen kann das Touch Display Alarmer wahlweise akustisch ausgeben. Sie können maximal 4 Alarmer generieren. Aktivieren Sie hierfür die Alarmfunktion.

Parameter bearbeiten ✕

Allgemein
Allgemein 2
Texte
S1
S2
S3
S4
S5
S6
S7

Anzahl der Anzeigeseiten ▼

Anzahl der password-geschützten Seiten: ▼

Password max. 4 Zeichen ▼

Zeit bis zur Aktivierung des Ruhezustands ▼

Betriebsart für Dimmen ▼

Alarmfunktion ▼

Szenenfunktion ▼

Anzeige der Uhr Freigabe der Zeitsteuerung ▼

OK

Abbrechen

Standard

Info

Teilw. Zugriff

Hilfe



An den Meisterwiesen 2a
D - 82229 Seefeld
Tel. +49 (0)8152 - 99 89 907
Fax. +49 (0)8152 - 99 89 908

Web. www.eib-tech.com
Mail. info@eib-tech.com



Nach der Aktivierung haben Sie nun zwei neue Registerkarten: eine ist für Alarm 1 und 2

Parameter bearbeiten [X]

Allgemein | Allgemein 2 | Texte | **Alarm 1** | Alarm 2 | S1 | S2 | S3 | S4 | S5 | S6 | S7

Beschreibung 1. Alarm

- Alarmtext bei 1

- Alarmtext bei 0

Beschreibung 2. Alarm

- Alarmtext bei 1

- Alarmtext bei 0

Beschreibung 3. Alarm

- Alarmtext bei 1

- Alarmtext bei 0

OK | Abbrechen | Standard | Info | Teilw. Zugriff | Hilfe



An den Meisterwiesen 2a
D - 82229 Seefeld

Tel. +49 (0)8152 - 99 89 907
Fax. +49 (0)8152 - 99 89 908

Web. www.eib-tech.com
Mail. info@eib-tech.com



die zweite für Alarm 3 und 4.

Parameter bearbeiten [X]

Allgemein | Allgemein 2 | Texte | Alarm 1 | **Alarm 2** | S1 | S2 | S3 | S4 | S5 | S6 | S7

Beschreibung 4. Alarm

- **Alarmtext bei 1**

- **Alarmtext bei 0**

Beschreibung 1. Textmeldung

Beschreibung 2. Textmeldung

max. Dauer des akustischen Signaltons bei Alarm

OK | Abbrechen | Standard | Info | Teilw. Zugriff | Hilfe



An den Meisterwiesen 2a
D - 82229 Seefeld
Tel. +49 (0)8152 - 99 89 907
Fax. +49 (0)8152 - 99 89 908

Web. www.eib-tech.com
Mail. info@eib-tech.com



Benennen Sie nun Ihren Alarm. Sie haben hierbei maximal 10 Zeichen zu Verfügung. Ebenfalls setzen Sie die Alarmtexte für logisch 1 und logisch 0 fest. Hierbei haben Sie 12 Zeichen zu Verfügung.

Parameter bearbeiten ✕

Allgemein | Allgemein 2 | Texte | Alarm 1 | **Alarm 2** | S1 | S2 | S3 | S4 | S5 | S6 | S7

Beschreibung 4. Alarm

- **Alarmtext bei 1**

- **Alarmtext bei 0**

Beschreibung 1. Textmeldung

Beschreibung 2. Textmeldung

max. Dauer des akustischen Signaltons bei Alarm

OK | Abbrechen | Standard | Info | Teilw. Zugriff | Hilfe

Auf der Registerkarte der Alarme 3 und 4 können Sie noch festlegen, ob der Alarm akustisch ausgehen werden soll. Die Zeit hierfür stellen Sie hier ebenfalls ein. Es sind Zeiten zwischen 1 Minute und 1 Stunde möglich. Nach der Aktivierung dieser Funktion haben Sie eine weitere Registerkarte auf dem Touch Display. Wenn Sie auf das Glockensymbol tippen, können Sie den aktuellen Zustand Ihres Alarmes einsehen.



An den Meisterwiesen 2a
D - 82229 Seefeld
Tel. +49 (0)8152 - 99 89 907
Fax. +49 (0)8152 - 99 89 908

Web. www.eib-tech.com
Mail. info@eib-tech.com



IPAS / Siemens Touch Display - Szenen Programmieren

Wie bereits angesprochen kann das Touch Display als Lichtszenenbaustein eingesetzt werden. Es können bis zu 8 Lichtszenen mit jeweils 10 Schalt/Dimm oder Jalousiefunktionen versehen werden. Sie müssen hierbei nicht viel programmieren, es genügt lediglich, wenn Sie die Funktion Lichtszenen aktivieren.

Parameter bearbeiten [X]

Allgemein | Allgemein 2 | Texte | S1 | S2 | S3 | S4 | S5 | S6 | S7

Anzahl der Anzeigeseiten

Anzahl der password-geschützten Seiten:

Password max. 4 Zeichen

Zeit bis zur Aktivierung des Ruhezustands

Betriebsart für Dimmen

Alarmfunktion

Szenenfunktion

Anzeige der Uhr Freigabe der Zeitsteuerung

OK | Abbrechen | Standard | Info | Teilw. Zugriff | Hilfe



An den Meisterwiesen 2a
D - 82229 Seefeld

Tel. +49 (0)8152 - 99 89 907
Fax. +49 (0)8152 - 99 89 908

Web. www.eib-tech.com
Mail. info@eib-tech.com



Nun haben Sie eine neue Registerkarte in den Einstellungen erhalten, hier tragen Sie den Namen für die Lichtszene ein.

Parameter bearbeiten [X]

Allgemein | Allgemein 2 | Texte | **Szenen** | S1 | S2 | S3 | S4 | S5 | S6 | S7

Beschreibung 1. Szene	<input type="text" value="Szene 1:"/>
Beschreibung 2. Szene	<input type="text" value="Szene 2:"/>
Beschreibung 3. Szene	<input type="text" value="Szene 3:"/>
Beschreibung 4. Szene	<input type="text" value="Szene 4:"/>
Beschreibung 5. Szene	<input type="text" value="Szene 5:"/>
Beschreibung 6. Szene	<input type="text" value="Szene 6:"/>
Beschreibung 7. Szene	<input type="text" value="Szene 7:"/>
Beschreibung 8. Szene	<input type="text" value="Szene 8:"/>

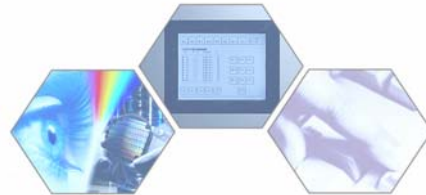
OK | Abbrechen | Standard | Info | Teilw. Zugriff | Hilfe



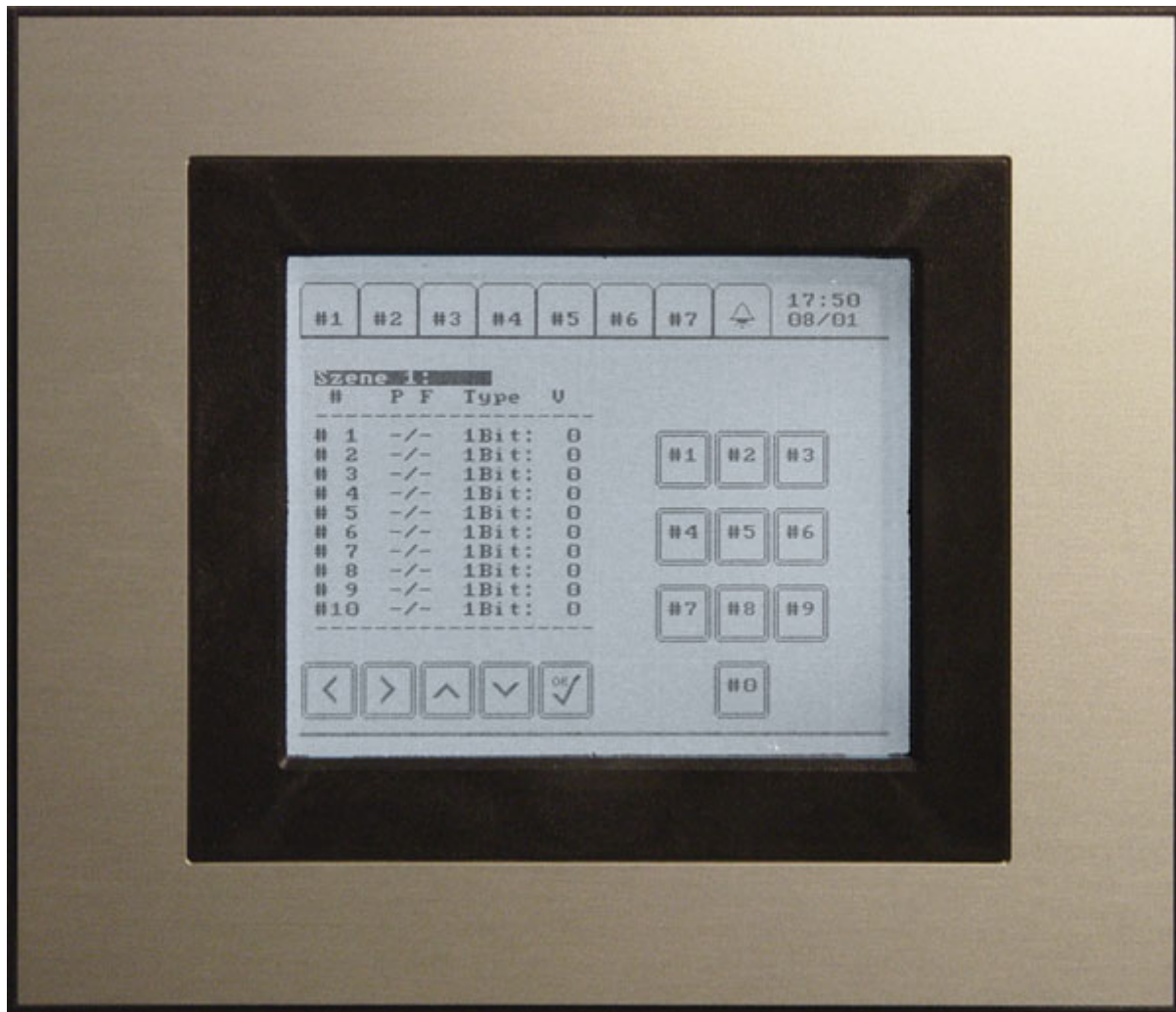
An den Meisterwiesen 2a
D - 82229 Seefeld

Tel. +49 (0)8152 - 99 89 907
Fax. +49 (0)8152 - 99 89 908

Web. www.eib-tech.com
Mail. info@eib-tech.com



Das Einstellen jeder Lichtszene wird rein nur über die Oberfläche durchgeführt; die Bedienung hierfür erkläre ich an dieser Stelle nicht weiter. Ich habe hierfür einen Screenshot für Sie vorbereitet.



An den Meisterwiesen 2a
 D - 82229 Seefeld
 Tel. +49 (0)8152 - 99 89 907
 Fax. +49 (0)8152 - 99 89 908

Web. www.eib-tech.com
 Mail. info@eib-tech.com

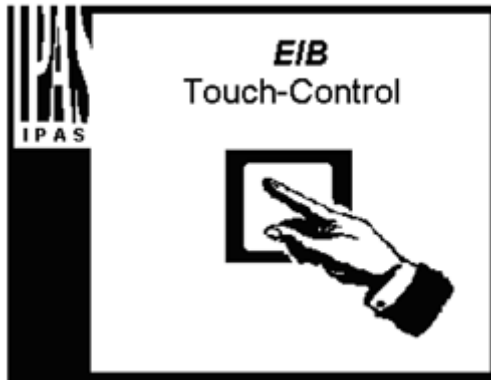


IPAS GmbH Touch Display - Programmierung - Programmierung des Gerätes

Es gibt noch einen wichtigen Punkt, der unbedingt beachtet werden soll, nachdem das Gerät komplett über die ETS 2 programmiert wird können Sie sich vorstellen dass das weder eine BCU 1 noch eine BCU 2 schafft ist hier eine BIM M112 im Einsatz, die Programmierung mit einem normalen seriellen Busankoppler dauert durchschnittlich 10 Minuten ich habe das Gerät mit der Schlaps und Partner USB Weiche in ca. 4 Minuten programmiert. Es gibt wie bei dem LCD Minitableau Projektierungshilfen, diese sind eine große Hilfe.

IPAS / Siemens Touch Display - Ruhe Zustandslogo

Das unten ersichtliche Logo erscheint, wenn der Touch in den Ruhezustand umschaltet. Sie haben die Möglichkeit bei der IPAS GmbH dieses Logo gegen ein eigenes Logo zu wechseln, Preise hierfür sind mir leider nicht bekannt. Bei größeren Auflagen > 20 Geräte sind diese Logo-Änderungen kostenlos.



An den Meisterwiesen 2a

D - 82229 Seefeld

Tel. +49 (0)8152 - 99 89 907

Fax. +49 (0)8152 - 99 89 908

Web. www.eib-tech.com

Mail. info@eib-tech.com



IPAS / Siemens Touch Display - Resümee über dieses Gerät

Dieses Gerät ist meiner Meinung nach absolut praxistauglich; der große Vorteil hierbei ist es, dass alles über die ETS 2 programmiert wird. Bei manch anderen Geräten wie beispielsweise MT 701 ist eine zusätzliche Software nötig.

Dieses Gerät ist ein sehr gutes Alternativprodukt zum weit bekannten LCD Minitableau MT 701. Alle Funktionen, die in einem EFH zum Tragen kommen, können über dieses Gerät abgewickelt werden. Die Programmierung ist auch nicht sehr aufwendig. Wenn Sie mit der ETS 2 den Umgang gewohnt sind, haben Sie sich sicher sehr schnell mit diesem Gerät angefreundet.

Helmut Lintschinger

Kommentar meiner Frau (nicht EIB-verseucht!) über dieses Gerät im Vergleich zum LCD Minitableau: "Das Gerät ist übersichtlich gestaltet; auch ein Laie findet sich schnell mit den Registerkarten zurecht, die eine schnelle und unproblematische Bedienung ermöglichen. Das Licht, das man einschalten möchte, ist mit einem Knopfdruck an."



© 2004 by Helmut Lintschinger

www.eib-tech.com

<mailto:Erfahrungsberichte@eib-tech.com>



An den Meisterwiesen 2a
D - 82229 Seefeld
Tel. +49 (0)8152 - 99 89 907
Fax. +49 (0)8152 - 99 89 908

Web. www.eib-tech.com
Mail. info@eib-tech.com

EIB - TECH
Immer eine Idee besser



An den Meisterwiesen 2a
D - 82229 Seefeld

Tel. +49 (0)8152 - 99 89 907

Fax. +49 (0)8152 - 99 89 908

Web. www.eib-tech.com

Mail. info@eib-tech.com