

EIB - TECH
Immer eine Idee besser



EIB - TECH
Immer eine Idee besser



SIEMENS

**Siemens ISDN Gateway
5WG1 147-1AB01**



An den Meisterwiesen 2a
D - 82229 Seefeld

Tel. +49 (0)8152 - 99 89 907
Fax. +49 (0)8152 - 99 89 908

Mob. +49 (0)170-92 93 944
Web. www.eib-tech.com
Mail. info@eib-tech.com



Siemens ISDN Gateway 5WG1 147-1AB01



Das neue Siemens ISDN Gateway, ermöglicht bietet folgende Möglichkeiten.

1. Fernbedienen einer EIB Anlage.
2. Abfragen des Zustandes einer EIB Anlage
3. Benachrichtigung des Gateways an ein Telefon
4. Fernwarten einer EIB Anlage



An den Meisterwiesen 2a
D - 82229 Seefeld
Tel. +49 (0)8152 - 99 89 907
Fax. +49 (0)8152 - 99 89 908

Mob. +49 (0)170-92 93 944
Web. www.eib-tech.com
Mail. info@eib-tech.com



1. Siemens ISDN Gateway Fernbedienen einer EIB Anlage über das Telefon.

Um eine EIB Anlage Fernbedienen zu können, ist folgender Ablauf nach der erfolgreichen Programmierung notwendig: Sie wählen sich von einem Telefon, welches DTMF -fähig ist ,auf das ISDN Gateway ein. Anschließend hören Sie eine männliche elektronische Stimme, welche Sie willkommen heißt. Nun werden Sie aufgefordert , den PIN einzugeben, den Sie davor festgelegt haben. Nach erfolgreicher Eingabe werden Sie in das Hauptmenü geführt, in dem Sie folgende Möglichkeiten haben: 1 = Status Abfragen der Anlage, 2 = Fernsteuern der Anlage und 3 = Fernwartung der EIB Anlage. Sie wählen also nun die 2 für die Fernsteuerung der Anlage. Jetzt werden Sie wieder aufgefordert den Pin für die Fernbedienung einzugeben. Nach erfolgreicher Eingabe des Pins fordert Sie die elektronische Stimme auf, eine Objektnummer einzugeben. Diese Objektnummer ist eine Funktion in Ihrer EIB Anlage. Wenn Sie sehr viele Funktionen über das Telefon steuern möchten, rate ich Ihnen dazu, eine Übersichtsliste zu erstellen auf der links die Objektnummer steht und rechts daneben die Funktion.

Nehmen wir an, über das Objekt 1 wird die Beleuchtung in der Küche geschaltet, dann geben Sie über die Tastatur Ihres Telefons die Nummer 1 ein. Nun hören Sie über die Stimme des Gateways folgende Ansage " Bitte geben Sie für das Objekt Beleuchtung Küche einen Wert zwischen 0 und 1 ein." Sie geben nun Ihren Wert ein, folgender Text wird gesprochen: "Der neue Wert für das Objekt Beleuchtung Küche wurde gesendet." Wie Sie sehen, ist es ganz leicht , eine Gruppe von Leuchten ein- und auszuschalten. Wenn Sie nun weitere Objekte schalten wollen, geben Sie einfach die Objektnummern über Ihr Telefon ein. Zum Hauptmenü gelangen Sie über die Eingabe der "#" Taste.

Um die Verbindung zu beenden, legen Sie den Telefonhörer einfach auf oder drücken Sie die "*" Taste, dann trennt das Gateway die Verbindung automatisch.



An den Meisterwiesen 2a
D - 82229 Seefeld
Tel. +49 (0)8152 - 99 89 907
Fax. +49 (0)8152 - 99 89 908

Mob. +49 (0)170-92 93 944
Web. www.eib-tech.com
Mail. info@eib-tech.com



2. Siemens ISDN Gateway Zustandsabfrage einer EIB Anlage über das Telefon

Um von einer EIB Anlage den aktuellen Zustand abfragen zu können, ist folgender Ablauf nach der erfolgreichen Programmierung notwendig. Sie wählen sich von einem Telefon, welches DTMF-fähig ist, auf das ISDN Gateway ein. Anschließend hören Sie eine männliche elektronische Stimme, welche Sie willkommen heißt. Nun werden Sie aufgefordert den PIN einzugeben, diesen haben Sie davor festgelegt. Nach erfolgreicher Eingabe werden Sie in das Hauptmenü geführt, in dem Sie folgende Möglichkeiten haben: 1 = Status Abfragen der Anlage, 2 = Fernsteuern der Anlage und 3 = Fernwartung der EIB Anlage. Sie wählen also nun die 1 für die Abfrage der Anlage. Jetzt werden Sie wieder aufgefordert, den Pin für die Fernbedienung einzugeben. Nach erfolgreicher Eingabe des Pins fordert Sie die elektronische Stimme auf eine Objektnummer einzugeben. Diese Objektnummer ist eine Funktion in Ihrer EIB Anlage. Wenn Sie sehr viele Funktionen über das Telefon steuern möchten, rate ich Ihnen dazu, eine Übersichtliste zu erstellen auf der links die Objektnummer steht und rechts daneben die Funktion.

Nehmen wir an, über das Objekt 1 wird die Beleuchtung in der Küche abgefragt, dann geben Sie über die Tastatur Ihres Telefons die Nummer 1 ein.

Nun hören Sie über die Stimme des Gateways folgende Ansage:

"Die Leuchte in der Küche ist eingeschaltet."

Wie Sie sehen, ist es ganz einfach, den Wert Ihrer EIB Anlage abzufragen. Wenn Sie nun weitere Objekte abfragen wollen, geben Sie einfach die Objektnummern über Ihr Telefon ein. Zum Hauptmenü gelangen Sie über die Eingabe der "#" Taste.

Um die Verbindung zu beenden, legen Sie den Telefonhörer einfach auf oder drücken Sie die "*" Taste: dann trennt das Gateway die Verbindung automatisch.



An den Meisterwiesen 2a
D - 82229 Seefeld
Tel. +49 (0)8152 - 99 89 907
Fax. +49 (0)8152 - 99 89 908

Mob. +49 (0)170-92 93 944
Web. www.eib-tech.com
Mail. info@eib-tech.com



3. Siemens ISDN Gateway Benachrichtigung an ein Telefon

Das Gateway kann als Wählergerät für eine Benachrichtigung an ein Telefon genutzt werden. Nehmen wir folgendes Beispiel an: Sie möchten, dass Sie bei Störungen an der Hebe­pumpe im Keller benachrichtigt werden. Nun wird die Störung vom EIB erfasst, das Wählergerät ruft nun die Rufnummer an, die Sie davor hinterlegt haben und Sie werden folgenden Text hören:

"Der Glasbruchmelder hat am 12.12.2002 um 16:02 ausgelöst. Um die Meldung zu quittieren, drücken Sie bitte die # Taste."

Sie sehen: wichtige Informationen gelangen auf dem direkten Weg zu Ihnen. Sie können maximal 3 Rufnummern hinterlegen, die nacheinander angerufen werden. Als Text stehen Ihnen maximal 200 Zeichen zu Verfügung.



An den Meisterwiesen 2a
D - 82229 Seefeld
Tel. +49 (0)8152 - 99 89 907
Fax. +49 (0)8152 - 99 89 908

Mob. +49 (0)170-92 93 944
Web. www.eib-tech.com
Mail. info@eib-tech.com



4. Siemens ISDN Gateway zu Verwendung für eine Fernwartung von einer EIB Anlage

Voraussetzungen: Kundenseite

1. Ein Siemens ISDN Gateway beim Kunden
2. Eine freie MSN Nummer, welche für das ISDN Gateway reserviert ist.

Voraussetzungen: Programmierer

1. Ein Siemens ISDN Gateway
2. EIB Spannungsversorgung und RS 232 Schnittstelle, welche mit dem PC verbunden ist.
4. Eine freie MSN Nummer welche für das ISDN Gateway reserviert ist.
5. Installierte Zusatzsoftware auf dem PC des Programmierers

Funktionsablauf für die Fernwartung

Sie wählen sich von einem Telefon, welches DTMF fähig ist, auf das ISDN Gateway ein. Anschließend hören Sie eine männliche elektronische Stimme, welche Sie willkommen heißt. Nun werden Sie aufgefordert, den PIN einzugeben, diesen haben Sie davor festgelegt. Nach erfolgreicher Eingabe werden Sie in das Hauptmenü geführt, in dem Sie folgende Möglichkeiten haben, 1 = Status Abfragen der Anlage, 2 = Fernsteuern der Anlage und 3 = Fernwartung der EIB Anlage. Sie wählen also nun die 3 für die Fernwartung der Anlage. Nun teilt Ihnen das Wählgerät mit, dass die Fernwartung nicht aktiv ist und dass Sie durch Drücken der 1 die Fernwartung aktivieren. Nachdem Sie nun die 1 gedrückt haben, werden Sie aufgefordert, die Pin für die Fernwartung einzugeben. Nach erfolgreicher Eingabe des Pins teilt Ihnen das Wählgerät mit, dass die Fernwartung nun aktiv ist und verabschiedet sich von Ihnen. Anschließend wird die Verbindung getrennt. Nun ruft das ISDN Gateway die Rufnummer des Programmierers an, also Ihre Rufnummer.



An den Meisterwiesen 2a
D - 82229 Seefeld
Tel. +49 (0)8152 - 99 89 907
Fax. +49 (0)8152 - 99 89 908

Mob. +49 (0)170-92 93 944
Web. www.eib-tech.com
Mail. info@eib-tech.com



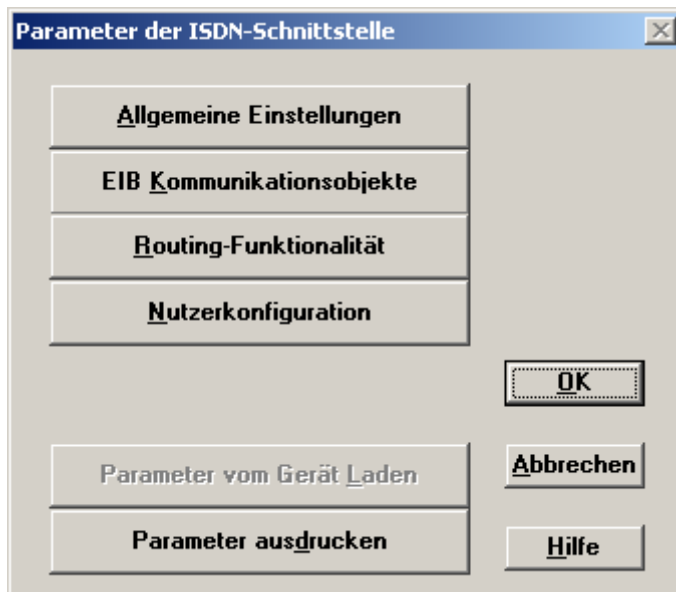
4. Siemens ISDN Gateway zu Verwendung für eine Fernwartung von einer EIB Anlage

Ablauf in der ETS 2 V1.2

Sie starten nun die ETS 2 und wählen den Modus Inbetriebnahme Test aus. Nachdem Sie die Software für das ISDN Gateway komplett installiert haben, sehen Sie in der oberen Leiste rechts neben Optionen ein neues Feld mit dem Namen Erweiterungen. Dorthin klicken Sie einmal und wählen nun EIB System Fernwarten aus. In das Feld lokale ISDN Schnittstelle tragen Sie die physikalische Adresse von dem ISDN Gateway ein, welches bei Ihnen im Büro steht. Nicht die vom Kunden -das ist sehr wichtig!-. Wenn nun ein Anruf von dem Gateway der Kundenanlage reinkommt, erscheint neben dem Feld Status nun externer Anruf. Nun klicken Sie auf das Feld Ruf annehmen. Anschließend steht neben dem Feld Status Fernwartung aktiv. Nun können sie die EIB Anlage des Kunden fernwarten. Und wieder sehen Sie wie einfach es ist, eine EIB Anlage fernzuwarten.

Programmierung des ISDN Gateway vom Kunden und vom Installateur für die Funktion Fernbedienung, Zustandskontrolle, Meldungsmöglichkeit sowie **Fernwartung**.

Was Sie als Voraussetzung für die Programmierung des Gateways benötigen, ist die Angabe der MSN Rufnummer beim Kunden sowie die Rufnummer für die Gegenstelle. Nachdem Sie die Projektierung des EIB Gerätes geöffnet habe, ersehen hier.



An den Meisterwiesen 2a
D - 82229 Seefeld
Tel. +49 (0)8152 - 99 89 907
Fax. +49 (0)8152 - 99 89 908

Mob. +49 (0)170-92 93 944
Web. www.eib-tech.com
Mail. info@eib-tech.com



4. Siemens ISDN Gateway zu Verwendung für eine Fernwartung von einer EIB Anlage

Klicken Sie nun auf Allgemeine Einstellungen und klicken Sie auf "ISDN Schnittstelle steht beim Kunden". Jetzt tragen Sie in das Feld MSN der ISDN Schnittstelle die MSN Rufnummer ein, auf die die Schnittstelle hören soll. Die MSN besteht immer nur aus der **Rufnummer ohne Vorwahl**. In das Feld "ISDN Nummer des Installateurs für die Fernwartung" tragen Sie die Rufnummer ein. Alle weiteren Einstellungen können Sie vorerst auf den Default Werten stehen lassen. Diese Einstellungen beziehen sich auf das untere Bild.

The screenshot shows a dialog box titled "Allgemeine Einstellungen" with the following fields and options:

- Standort der ISDN-Schnittstelle:** A group box containing:
 - Ausgabertext Mail:** Input field with "Einleitung, Standort, Kennung..."
 - Ansagetext Telefon:** Input field with "Einleitung, Standort, Kennung..."
- MSN der ISDN-Schnittstelle:** Input field with "123456"
- ISDN-Nummer d. Installateurs für die Fernwartung:** Input field with "08123123456"
- ISDN-Schnittstelle steht:** Radio buttons for **beim Kunden** and **beim Installateur**
- Melden bei Tag und Nacht:** Radio buttons for **unterscheiden** and **nicht unterscheiden**
- Tag beginnt um:** Input field with "6:00" and "Uhr" label
- Nacht beginnt um:** Input field with "6:00" and "Uhr" label
- Zeit- und Datumstelegramm senden:** Dropdown menu with "auf Anfrage aus EIB" and "Hilfe" button
- Buttons: **OK**, **Abbrechen**

Somit haben Sie ersten Einstellungen für die Kommunikation zwischen der Kunden-ISDN Schnittstelle und der Schnittstelle des Installateurs. Bei dem Gerät vom Installateur muss lediglich dieselbe Rufnummer in das Feld MSN der Schnittstelle eingegeben werden, welche bereits im Kundengerät in dem Feld ISDN Rufnummer des Installateurs für die Fernwartung hinterlegt wurde. In diesem Gerät muss noch eingestellt werden, dass das ISDN Gateway beim Installateur steht.



An den Meisterwiesen 2a
D - 82229 Seefeld
Tel. +49 (0)8152 - 99 89 907
Fax. +49 (0)8152 - 99 89 908

Mob. +49 (0)170-92 93 944
Web. www.eib-tech.com
Mail. info@eib-tech.com



4. Siemens ISDN Gateway zu Verwendung für eine Fernwartung von einer EIB Anlage

Programmierung Kunden ISDN Gateway für die Funktion **Fernbedienung, Zustandskontrolle**, Meldungsmöglichkeit sowie Fernwartung. Um eine Fernbedienung zu programmieren, wird nun die Konfiguration der EIB Kommunikationsobjekte projektiert.

Konfiguration der EIB-Kommunikationsobjekte

Konfigurierbare Objekte:

- 01. 1 Bit, E, Küchenleuc
- 02. 1 Bit, A, Küchenleuc
- 03. 1 Bit, frei
- 04. 1 Bit, frei
- 05. 1 Bit, frei
- 06. 1 Bit, frei
- 07. 1 Bit, frei
- 08. 1 Bit, frei
- 09. 1 Bit, frei
- 10. 1 Bit, frei
- 11. 1 Bit, frei
- 12. 1 Bit, frei
- 13. 1 Bit, frei
- 14. 1 Bit, frei
- 15. 1 Bit, frei
- 16. 1 Bit, frei
- 17. 1 Bit, frei
- 18. 1 Bit, frei
- 19. 1 Bit, frei
- 20. 1 Bit, frei
- 21. 1 Bit, frei

Einstellungen für Objekt 2

Objekttyp: 1 Bit Wert (EIS 1)

Richtung: Eingang Ausgang

Synonym: die

Bezeichnung Zustand 0: ausgeschaltet

Bezeichnung Zustand 1: eingeschaltet

Melden:

soll melden

Meldung bei: = Wert: 1

Wertebereich beim Fernbedienen

Werte von: 0 bis: 1

Objekt aktivieren

OK, Abbrechen, Hilfe

In diesem Menüpunkt wird den Objekten die jeweilige Funktion mitgeteilt. Wir legen nun folgendes Beispiel fest: **Über das Objekt 1 soll der Status der Küchenbeleuchtung abgefragt werden und über das Objekt 2 soll die Küchenbeleuchtung geschaltet werden.** Dazu wählen wir bei Objekttyp, 1 Bit Wert (EIS1) aus, bei der Richtung wählen wir Eingang. Bei Synonym wählen wir "die" aus; in das leer stehende Feld wird nun folgender Text eingetragen: Küchenleuchte. Bei Bezeichnung Zustand 0 und 1 wird dann ausgeschaltet bzw. eingeschaltet eingetragen. Das Feld "melden" wird nicht markiert. Es muss lediglich noch bei Objekt aktivieren das Häkchen gesetzt werden. Bei Objekttyp 1 wird ebenfalls 1 Bit Wert (EIS1) ausgewählt, bei der Richtung wählen wir Ausgang. Bei Synonym wählen wir "die" aus, in das leer stehende Feld wird nun folgender Text eingetragen: Küchenleuchte. Achtung: bei nach Leuchte bitte ein Leerzeichen setzen. Bei Bezeichnung Zustand 0 und 1 wird dann ausgeschaltet bzw. eingeschaltet eingetragen. Das Feld "melden" wird nicht markiert. Es muss lediglich noch bei Objekt aktivieren das Häkchen gesetzt werden. Damit ist eine Funktion zum Abfragen und Schalten schon projektiert worden.



An den Meisterwiesen 2a
D - 82229 Seefeld
Tel. +49 (0)8152 - 99 89 907
Fax. +49 (0)8152 - 99 89 908

Mob. +49 (0)170-92 93 944
Web. www.eib-tech.com
Mail. info@eib-tech.com



4. Siemens ISDN Gateway zu Verwendung für eine Fernwartung von einer EIB Anlage

Programmierung Kunden ISDN Gateway für die Funktion Fernbedienung, Zustandskontrolle, **Meldungsmöglichkeit** sowie Fernwartung.

Um eine Meldung auf ein Telefon absetzen zu können, legen wir nun folgendes Beispiel fest:

Über das Objekt 3 soll bei der Auslösung des Glasbruchmelders eine Weiterschaltung des Alarmes erfolgen. Dazu wählen wir bei Objekttyp 1 Bit Wert (EIS1) aus, bei der Richtung wählen wir Eingang. Bei Synonym wählen wir "der" aus, in das leer stehende Feld wird nun folgender Text eingetragen: Glasbruchmelder. Bei Bezeichnung Zustand 0 und 1 wird dann Normalzustand bzw. ausgelöst eingetragen. Das Feld melden wird markiert.

Konfiguration der EIB-Kommunikationsobjekte

Konfigurierbare Objekte:

- 01. 1 Bit, E, Küchenleuc
- 02. 1 Bit, A, Küchenleuc
- 03. 1 Bit, EM, Glasbruch
- 04. 1 Bit, frei
- 05. 1 Bit, frei
- 06. 1 Bit, frei
- 07. 1 Bit, frei
- 08. 1 Bit, frei
- 09. 1 Bit, frei
- 10. 1 Bit, frei
- 11. 1 Bit, frei
- 12. 1 Bit, frei
- 13. 1 Bit, frei
- 14. 1 Bit, frei
- 15. 1 Bit, frei
- 16. 1 Bit, frei
- 17. 1 Bit, frei
- 18. 1 Bit, frei
- 19. 1 Bit, frei
- 20. 1 Bit, frei
- 21. 1 Bit, frei

Einstellungen für Objekt 3

Objekttyp: 1 Bit Wert (EIS 1)

Richtung: Eingang Ausgang

Synonym: der

Bezeichnung Zustand 0: normalbetrieb

Bezeichnung Zustand 1: ausgelöst

Melden

soll melden

Meldung bei: = Wert: 1

Wertebereich beim Fernbedienen

Werte von: 0 bis: 1

Objekt aktivieren

OK
Abbrechen
Hilfe

Es muss nun noch bei Objekt aktivieren das Häkchen gesetzt werden.



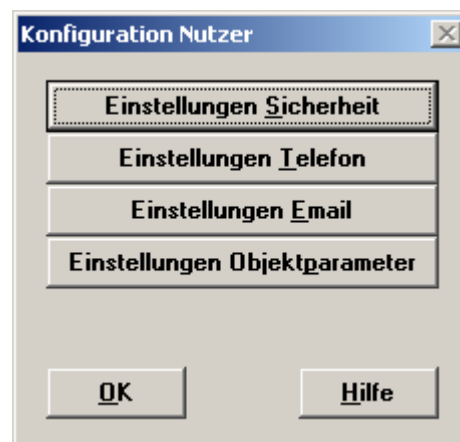
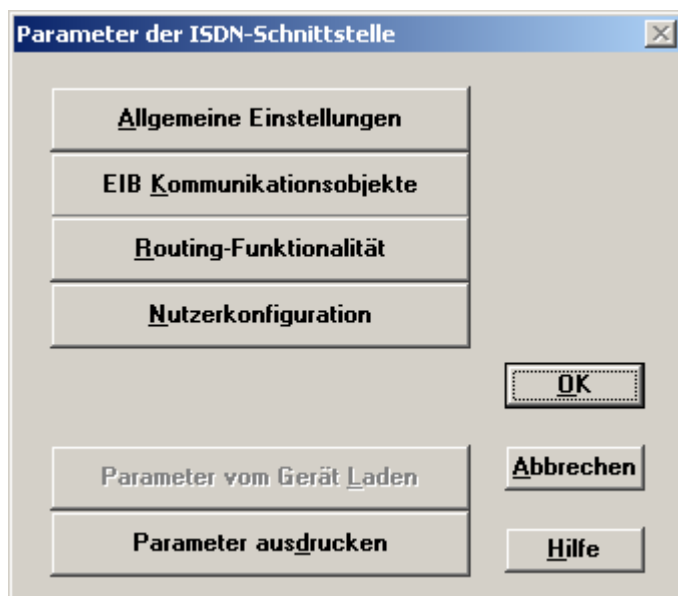
An den Meisterwiesen 2a
D - 82229 Seefeld
Tel. +49 (0)8152 - 99 89 907
Fax. +49 (0)8152 - 99 89 908

Mob. +49 (0)170-92 93 944
Web. www.eib-tech.com
Mail. info@eib-tech.com



4. Siemens ISDN Gateway zu Verwendung für eine Fernwartung von einer EIB Anlage

Nun verlassen wir diesen Programmpunkt und wechseln zum Hauptmenü zurück und wählen Nutzerkonfiguration.





4. Siemens ISDN Gateway zu Verwendung für eine Fernwartung von einer EIB Anlage

Unterpunkt Einstellungen der Objektparameter.

Es wird nun das Objekt 3 ausgewählt und bei melden mit dem Häkchen markiert. Nun wird noch eingestellt, wann die Meldung aktiv werden soll, bei logisch 0 oder 1 wird das Feld Meldeparameter freigeschaltet.

Da bitte drauf klicken und bei dem Feld rechts neben 1. Telefonnummer die Rufnummer eintragen, wo der Alarm gemeldet werden soll. Nun wird in das Feld Meldetext der von Ihnen gewählte Text reingeschrieben. Es stehen Ihnen dabei 120 Zeichen zu Verfügung. Nun ist die Meldung ebenfalls fertiggestellt.



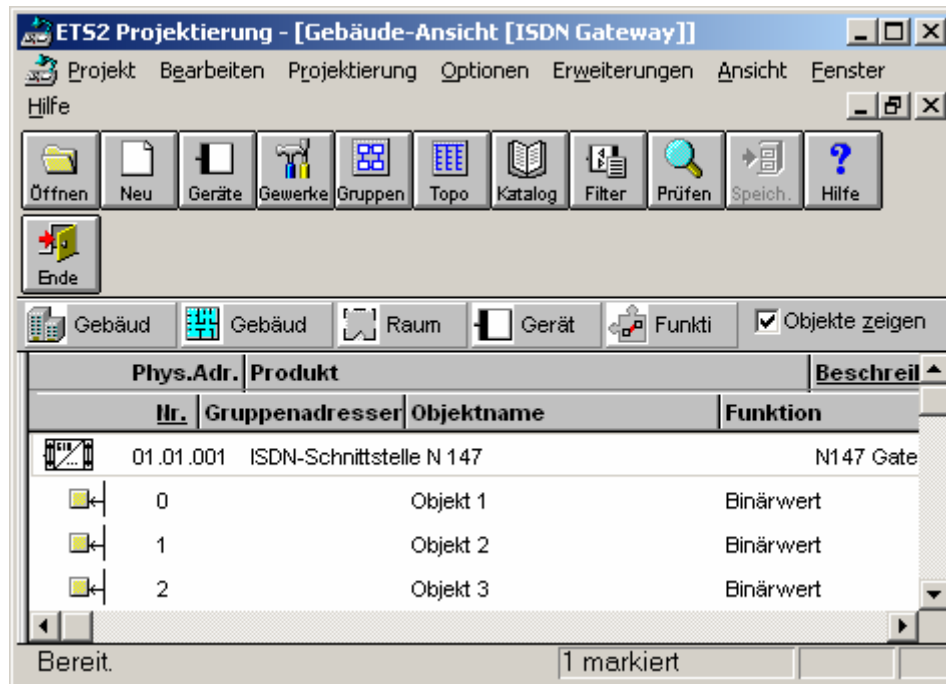
An den Meisterwiesen 2a
D - 82229 Seefeld
Tel. +49 (0)8152 - 99 89 907
Fax. +49 (0)8152 - 99 89 908

Mob. +49 (0)170-92 93 944
Web. www.eib-tech.com
Mail. info@eib-tech.com



4. Siemens ISDN Gateway zu Verwendung für eine Fernwartung von einer EIB Anlage

Damit ist die Einstellung der Parameter des ISDN Gateways soweit abgeschlossen, nun müssen nur noch die Objekte mit den jeweiligen Gruppenadressen in der ETS 2 verbunden werden.



Ich hoffe, ich konnte Ihnen einen kleinen Einstieg in die Programmierung des Gerätes geben. Ich würde mich über Anregungen zu diesem Artikel freuen. Im Downloadbereich finden Sie dann das Demoprojekt für diesen Bericht. Ich habe eine Demoanlage installiert, damit Sie sich von dem Digitalen Sprachprozessor ein Bild machen können. Wenn Sie die Rufnummer dann wählen, werden Sie mit dem ISDN Gateway verbunden und Sie hören eine Willkommensnachricht. Weitere Funktionen stehen Ihnen leider nicht zu Verfügung. Wenn Sie möchten, teile ich Ihnen gerne per E-Mail die Rufnummer mit.

(c) 2002 Helmut Lintschinger EIB-TECH www.eib-tech.com



An den Meisterwiesen 2a
D - 82229 Seefeld
Tel. +49 (0)8152 - 99 89 907
Fax. +49 (0)8152 - 99 89 908

Mob. +49 (0)170-92 93 944
Web. www.eib-tech.com
Mail. info@eib-tech.com