

EIB - TECH
Immer eine Idee besser



EIB - TECH
Immer eine Idee besser



An den Meisterwiesen 2a
D - 82229 Seefeld

Tel. +49 (0)8152 - 99 89 907
Fax. +49 (0)8152 - 99 89 908

Mob. +49 (0)170-92 93 944
Web. www.eib-tech.com
Mail. info@eib-tech.com

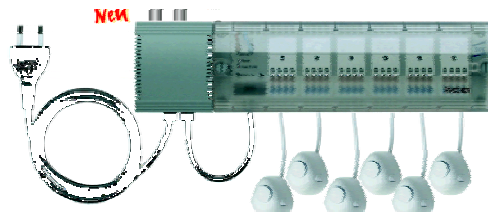


Theben Heizungsaktor HMT 6 / HMT 12

Theben Heizungsaktor HTM 6 / HTM 12

Der neue Theben Heizungsaktor HTM 6 / HTM 12 ist ein ideales Gerät zum Einsatz in Standard Heizkreisverteilern für Bodenheizungen. Das Gerät weist ganz Klar 5 Vorteile auf welche Konkurrenzprodukte nicht haben.

1. Montage Erleichterung durch bereits montierte Netzanschlussleitung
2. Lieferbare Stellmotoren durch die lieferbaren Stellmotoren müssen Sie nicht mehr wissen was für ein Ventil Ihnen der Heizungsinstallateur eingebaut hat, denn Theben liefert alle möglichen Adapterteile mit.



An den Meisterwiesen 2a
D - 82229 Seefeld

Tel. +49 (0)8152 - 99 89 907
Fax. +49 (0)8152 - 99 89 908

Mob. +49 (0)170-92 93 944
Web. www.eib-tech.com
Mail. info@eib-tech.com

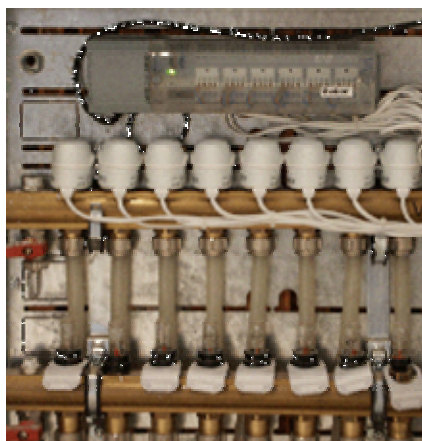
Gerätebeschreibung:

HTM 6 ist ein 6 Kanal Heizungsaktor mit integriertem Busankoppler zum Ansteuern von thermischen Stellantrieben.

HTM 12 ist ein 12 Kanal Heizungsaktor mit integriertem Busankoppler zum Ansteuern von thermischen Stellantrieben.

Das Gehäuse eignet sich besonders gut zur Montage im Heizkreisverteiler, wobei die Verwendung von Triacs hier das geräuschlose Schalten der Stellantrieben gewährleisten.

Die Heizungsaktoren (HTM 6 / HTM 12) optimieren die Wirkung beim Einsatz von Raumtemperaturreglern in Verbindung mit thermischen Stellantrieben und ermöglichen die Einbeziehung einer Kesselsteuerung.



An den Meisterwiesen 2a
D - 82229 Seefeld

Tel. +49 (0)8152 - 99 89 907
Fax. +49 (0)8152 - 99 89 908

Mob. +49 (0)170-92 93 944
Web. www.eib-tech.com
Mail. info@eib-tech.com

Anwendungsmöglichkeiten:

Übersichtliche und einfache Verdrahtung der Stellantriebe welche mit einer von 24 Volt betrieben werden. Die Montage erfolgt direkt auf die Wand oder Tragschienen mit Heizkreisverteiler, die Tragschине (Hutschine) ist im Lieferumfang enthalten. Netzstecker am Trafo für die einfache Installation. An den Heizungsaktoren können maximal 13 thermische Stellantriebe mit einer Versorgungsspannung von 24 Volt angeschlossen werden. Sie können als Betriebsmodus zwischen schaltender und stetiger Stellgröße wählen. Eine Zwangsführung ebenfalls möglich. Der mögliche Sommerbetrieb verhindert, ungewolltes Heizen im Sommer. Ein Notbetrieb bei Busspannungs- oder RTR Ausfall ist möglich. Eine zyklische Überwachung der Stellgröße zur Ermittlung der maximalen Stellgröße ist ebenfalls möglich.


Für den Heizungsaktor HTM 6 / HTM 12 gibt es nur eine Produktdatenbank.
Als Parameter stehen Ihnen folgende Einstellungen zu Verfügung.

Allgemein:

Welches Gerät wird verwendet: **HTM 6** oder **HTM 12**

Status der Stellgrößen senden: **Nur b. Stellgrössenausfall senden** oder **immer am Ende der Überwachungsperiode senden**

Periode für zyklisches Überwachen der Stellgröße: Zeitbereich von **30** bis **60** Minuten.



Parametereinstellungen je Kanal:

Art der Stellgröße: **stetig oder schaltend**

Zeit für einen Stellzyklus (PWM-Periode): **Zeitbereich von 4 bis 30 Minuten**

Verhalten des Stellantriebes: **beim Einschalten wird geheizt oder nicht heizen**

Sommerbetrieb und Ventilschutz: **Sommerbetrieb mit Ventilschutz oder Sommerbetrieb ohne Ventilschutz oder Sommerbetrieb ignorieren**

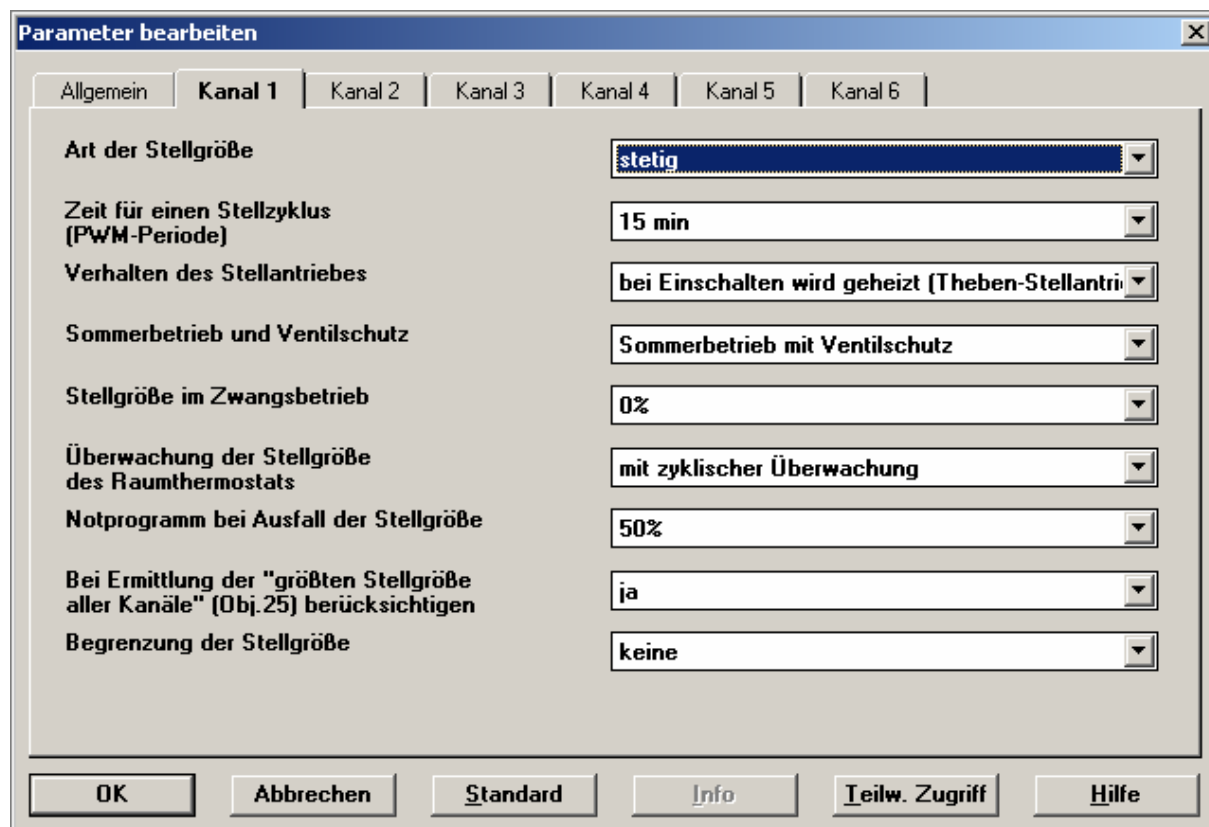
Stellgröße im Zwangsbetrieb: Bereich von **0 - 100 %**

Überwachung der Stellgröße des Raumthermostats: **mit zyklischer Überwachung oder ohne Überwachung**

Notprogramm bei Ausfall der Stellgröße: Bereich von **0 bis 100 %**

Bei Ermittlung der größten Stellgröße aller Kanäle (Obj. 25) berücksichtigen: **Ja oder Nein**

Begrenzung der Stellgröße: **keine oder benutzerdefiniert**



Parameter bearbeiten

Allgemein **Kanal 1** Kanal 2 Kanal 3 Kanal 4 Kanal 5 Kanal 6

Art der Stellgröße stetig

Zeit für einen Stellzyklus (PWM-Periode) 15 min

Verhalten des Stellantriebes bei Einschalten wird geheizt (Theben-Stellantri...

Sommerbetrieb und Ventilschutz Sommerbetrieb mit Ventilschutz

Stellgröße im Zwangsbetrieb 0%

Überwachung der Stellgröße des Raumthermostats mit zyklischer Überwachung

Notprogramm bei Ausfall der Stellgröße 50%

Bei Ermittlung der "größten Stellgröße aller Kanäle" (Obj.25) berücksichtigen ja

Begrenzung der Stellgröße keine

OK Abbrechen Standard Info Teilw. Zugriff Hilfe



EIB - TECH
Immer eine Idee besser



An den Meisterwiesen 2a
D - 82229 Seefeld

Tel. +49 (0)8152 - 99 89 907
Fax. +49 (0)8152 - 99 89 908

Mob. +49 (0)170-92 93 944
Web. www.eib-tech.com
Mail. info@eib-tech.com